

CC72 LL08

Carretera de Carmona 72
López de Legazpi 8

SEVILLA



lacooperativaarquitectos



ÍNDICE

01

EL LUGAR.
Un enclave privilegiado



02

LA PROMOCIÓN.
Un proyecto, un sueño



03

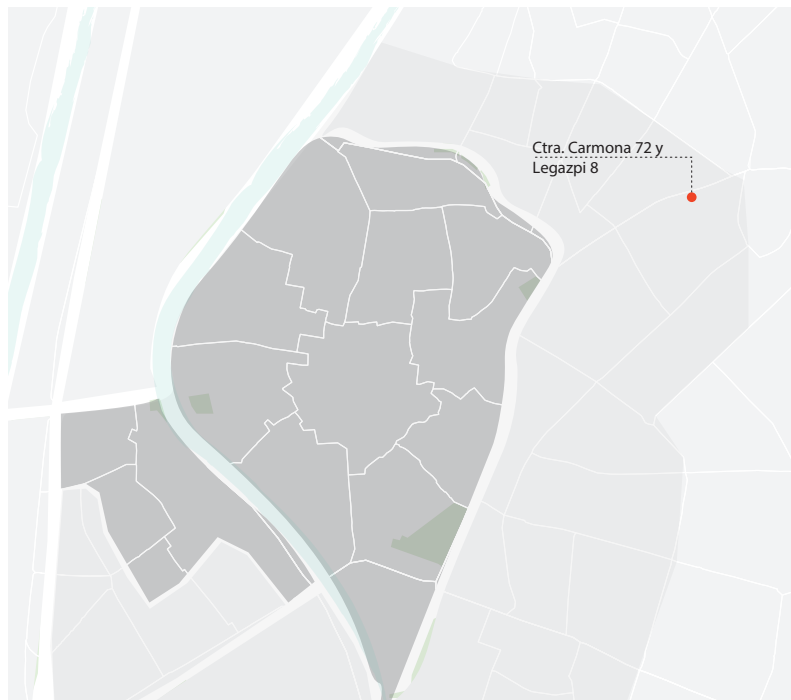
LAS VIVIENDAS.
Espacio a tu medida



04

INTERVIENEN.
Un equipo, una idea común



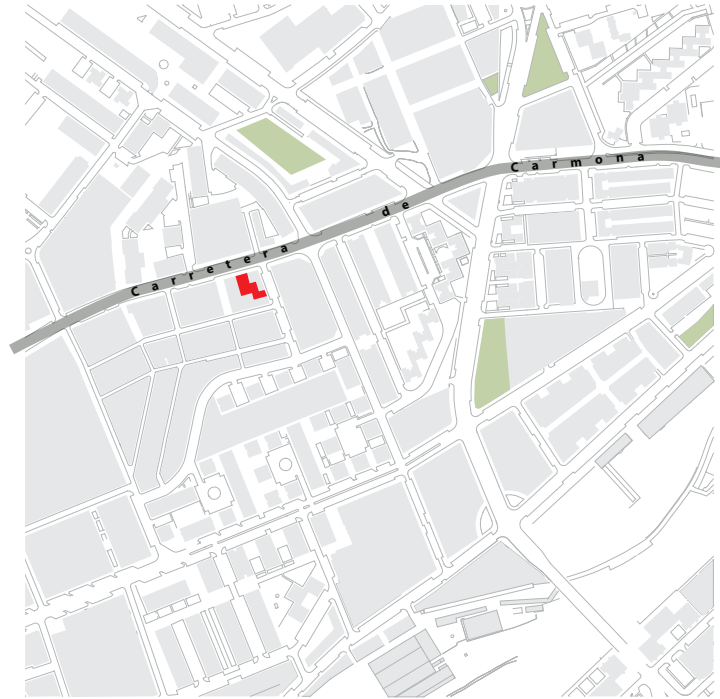


EL LUGAR



El emplazamiento en el que se encuentra la promoción, Carretera de Carmona, es una vía de gran entidad perteneciente al barrio de La Rosaleda que conecta la Ronda y Centro Histórico con la periferia de la ciudad, actuando como una arteria de movilidad importante; históricamente, esta era la vía que conectaba con el pueblo de Carmona, de ahí su nombre. Se trata de una zona residencial con

una alta actividad comercial, con diversidad de negocios, locales y tiendas que hacen de este un barrio vivo y con movimiento. Además, se encuentra rodeado de espacios recreativos donde surgen el tránsito, encuentro y esparcimiento de los habitantes. Un ejemplo de ello es el Parque Rosaleda, frecuentado por los vecinos del lugar, y el centro deportivo Viding Rosaleda, un gran equipamiento dotado de múltiples oportunidades y actividades, como piscinas, pistas de pádel, sala fitness, aparcamientos, etc. La ubicación de la promoción, bien conectada por transporte público, es estratégica respecto a la ciudad por tener al alcance diversos lugares de interés: uno de los mayores pulmones verdes, el Parque de Miraflores, visitas histórico-culturales como son el Arco de la Macarena y la antigua muralla existente, la ciudad intramuros, además de una buena conexión interurbana por la cercanía de la estación de trenes Santa Justa.



LA PROMOCIÓN

El proyecto, localizado en el número 72 de Carretera Carmona y número 8 de la calle López de Legazpi, es una construcción de nueva planta con las mejores calidades. La promoción se articula conforme a un gran vacío o Plaza que conecta con la trama urbana, dotando de luz, calidad espacial y tranquilidad a las viviendas que surgen a su alrededor. Así, hablamos de un proyecto de Planta Sótano, Planta Baja, Planta Primera, Planta Segunda y Planta de Cubierta que da a las dos calles, contando un total de 10 viviendas exteriores y 5 viviendas interiores, con ventilación tanto a fachada principal

como a esta Plaza o gran patio de parcela, accediéndose a cada una a través de uno de los núcleos de comunicaciones comunes y de las galerías exteriores que distribuyen. Se destacan aspectos como la iluminación y ventilación cruzada de las viviendas y la integración de la cocina y salón-comedor en un único espacio común, apostando por la amplitud y la funcionalidad. Por último, el proyecto dispone de un sótano con aparcamientos de coches y motos y trasteros.



LAS VIVIENDAS

	PLANTA	DORM.	BAÑOS	METROS*	EXTERIOR
CTRA. CARMONA 72 Y 74					
Vivienda 1	Baja - BºA	2	2	95,87 m ²	Patio
Vivienda 2	Baja - BºB	1	1	60,26 m ²	Patio
Vivienda 3	Baja - BºC	1	1	56,40 m ²	Patio
Vivienda 4	Baja - BºD	3	3	87,01 m ²	Patio
Vivienda 6	Primera - 1ºA	4	4	137,72 m ²	Terraza
Vivienda 7	Primera - 1ºB	3	3	127,10 m ²	Terraza
Vivienda 8	Primera - 1ºC	3	3	92,27 m ²	Terraza
Vivienda 10	Segunda - 2ºA	2	2	85,42 m ²	Terraza
Vivienda 11	Segunda - 2ºB	2	2	80,39 m ²	Terraza
Vivienda 12	Segunda - 2ºC	3	3	127,31 m ²	Terraza
Vivienda 13	Segunda - 2ºD	1	1	48,29 m ²	Terraza
Vivienda 14	Segunda - 2ºE	3	2	77,96 m ²	Terraza
CALLE LEGAZPI 8					
Vivienda 5	Baja - Bº	3	2	110,88 m ²	Patio
Vivienda 9	Primera - 1º	3	2	111,31 m ²	Terraza
Vivienda 15	Segunda - 2º	3	2	111,31 m ²	Terraza

* Superficies totales construidas incluyendo la repercusión de metros cuadrados de zonas comunes

**Todas las dimensiones están sujetas a variaciones por razones técnicas y urbanísticas, así como por las condiciones de la obra

***Todas las imágenes de este dossier son vistas aproximadas y no vinculantes sujetas a variaciones por razones técnicas o disponibilidad de materiales



Suelos

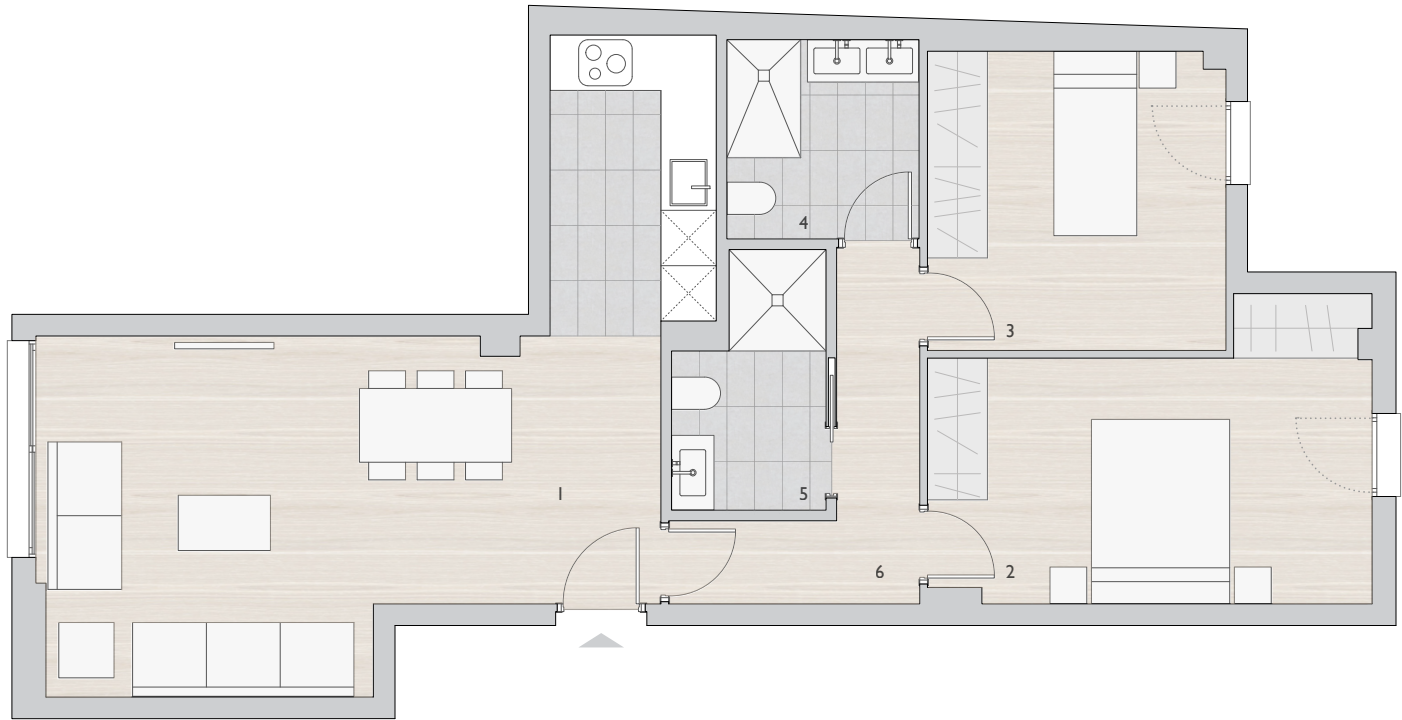
elección del color del suelo
general de la vivienda



Baños y aseos

elección del color de
los alicatados y la solería







PLANTA BAJA

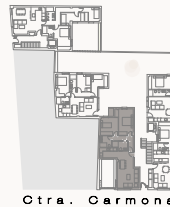
Ctra. Carmona

VIVIENDA **BA**

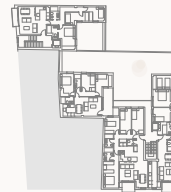
SUPERFICIE CONSTRUIDA **95,87 m²**

SUPERFICIES ÚTILES

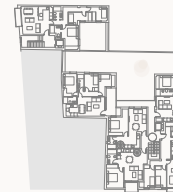
1. Salón - Comedor - Cocina	28,91 m ²
2. Dormitorio 1	13,73 m ²
3. Dormitorio 2	10,44 m ²
4. Baño 1	4,50 m ²
5. Baño 2	4,04 m ²
6. Distribuidor	5,19 m ²



PB



PI

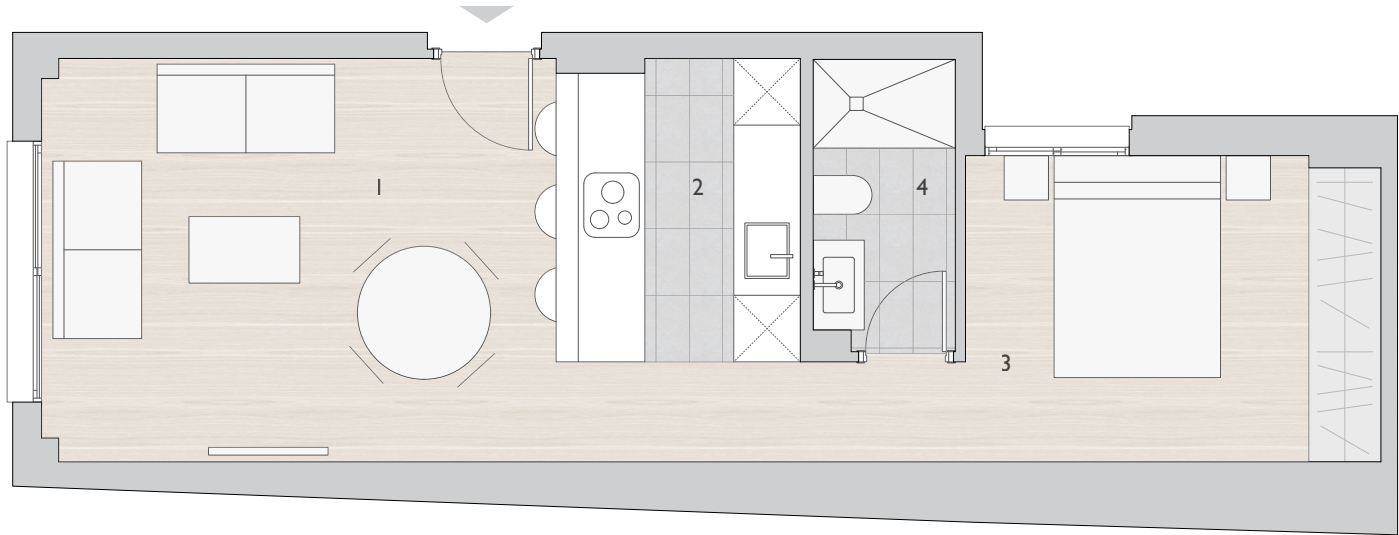


P2



PC

Este dossier tiene carácter informativo tanto en las superficies como en su representación gráfica y acabado de materiales, estando sujeto a modificaciones de origen técnico y visual. Todo el mobiliario, incluyendo cocina y armarios, están representados como guía orientativa, sin ejercer una función vinculante.





PLANTA BAJA

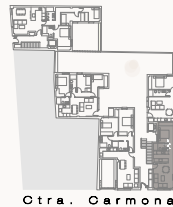
Ctra. Carmona

VIVIENDA **BB**

SUPERFICIE CONSTRUIDA **60,26 m²**

SUPERFICIES ÚTILES

1. Salón - comedor	18,76 m ²
2. Cocina	5,91 m ²
3. Dormitorio	11,53 m ²
4. Baño	3,31 m ²



Ctra. Carmona

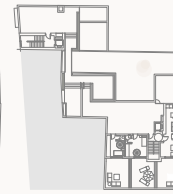
PB



PI

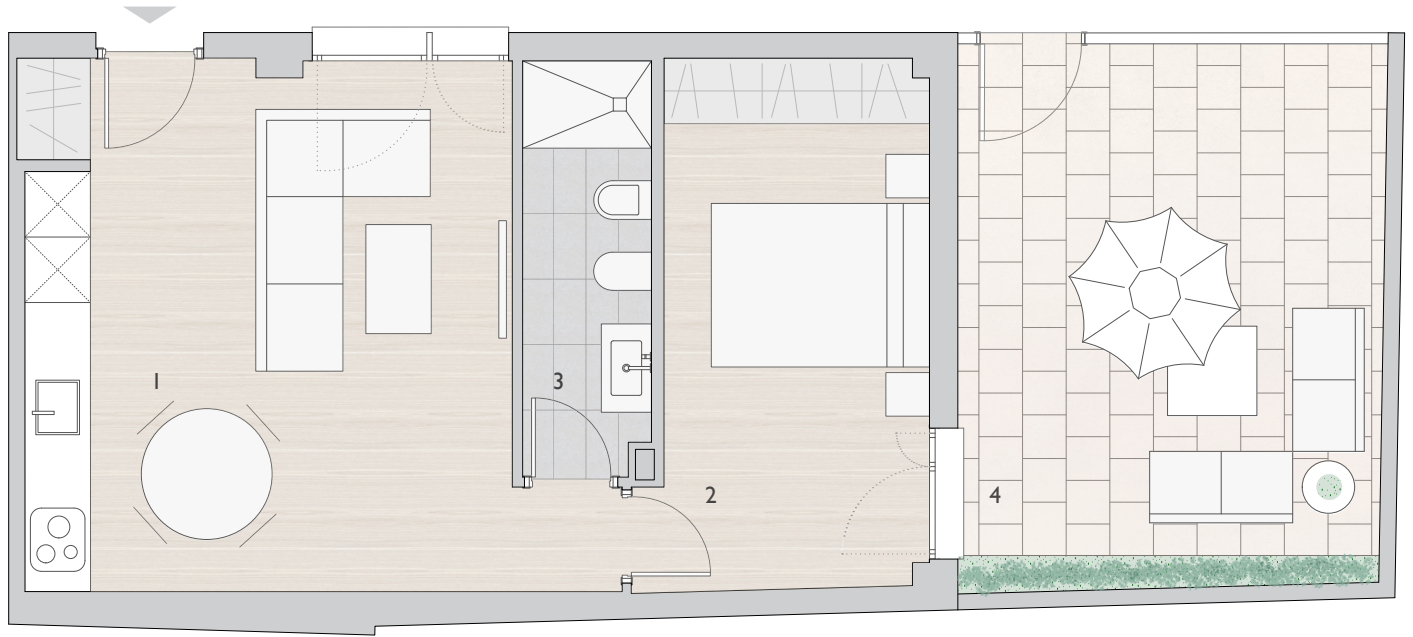


P2



PC

Este dossier tiene carácter informativo tanto en las superficies como en su representación gráfica y acabado de materiales, estando sujeto a modificaciones de origen técnico y visual. Todo el mobiliario, incluyendo cocina y armarios, están representados como guía orientativa, sin ejercer una función vinculante.





PLANTA BAJA

Ctra. Carmona

VIVIENDA **BC**

SUPERFICIE CONSTRUIDA **56,40 m²**

SUPERFICIES ÚTILES

1. Salón-Comedor-Cocina	22,66 m ²
2. Dormitorio I	12,05 m ²
3. Baño I	4,50 m ²
4. Patio	21,18 m ²



Ctra. Carmona

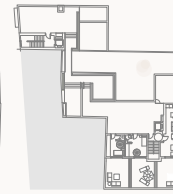
PB



PI

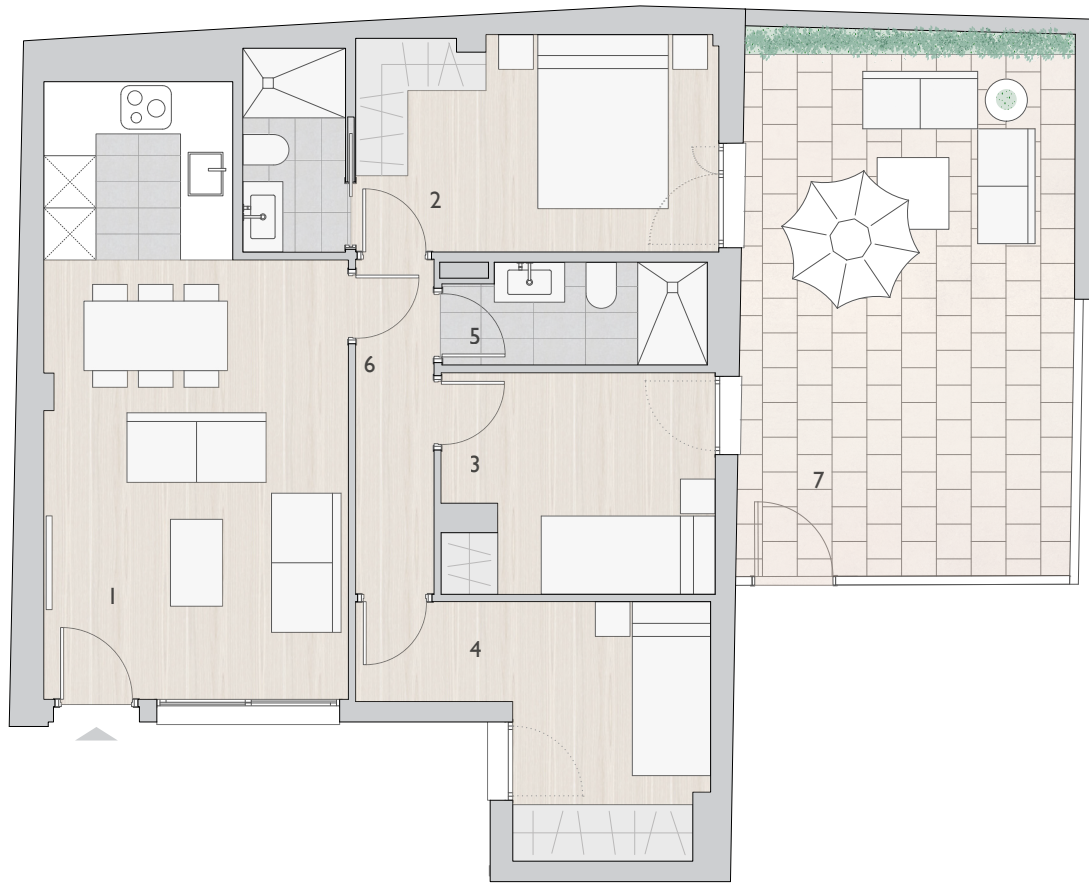


P2



PC

Este dossier tiene carácter informativo tanto en las superficies como en su representación gráfica y acabado de materiales, estando sujeto a modificaciones de origen técnico y visual. Todo el mobiliario, incluyendo cocina y armarios, están representados como guía orientativa, sin ejercer una función vinculante.





PLANTA BAJA

Ctra. Carmona

VIVIENDA **BD**

SUPERFICIE CONSTRUIDA **87,01 m²**

SUPERFICIES ÚTILES

1. Salón-Comedor-Cocina	22,05 m ²
2. Dormitorio 1-Baño I	13,14 m ²
3. Dormitorio 2	8,01 m ²
4. Dormitorio 3	8,69 m ²
5. Baño 2	3,45 m ²
6. Distribuidor	3,47 m ²
7. Patio	25,29 m ²



Ctra. Carmona

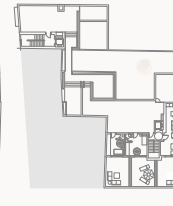
PB



PI

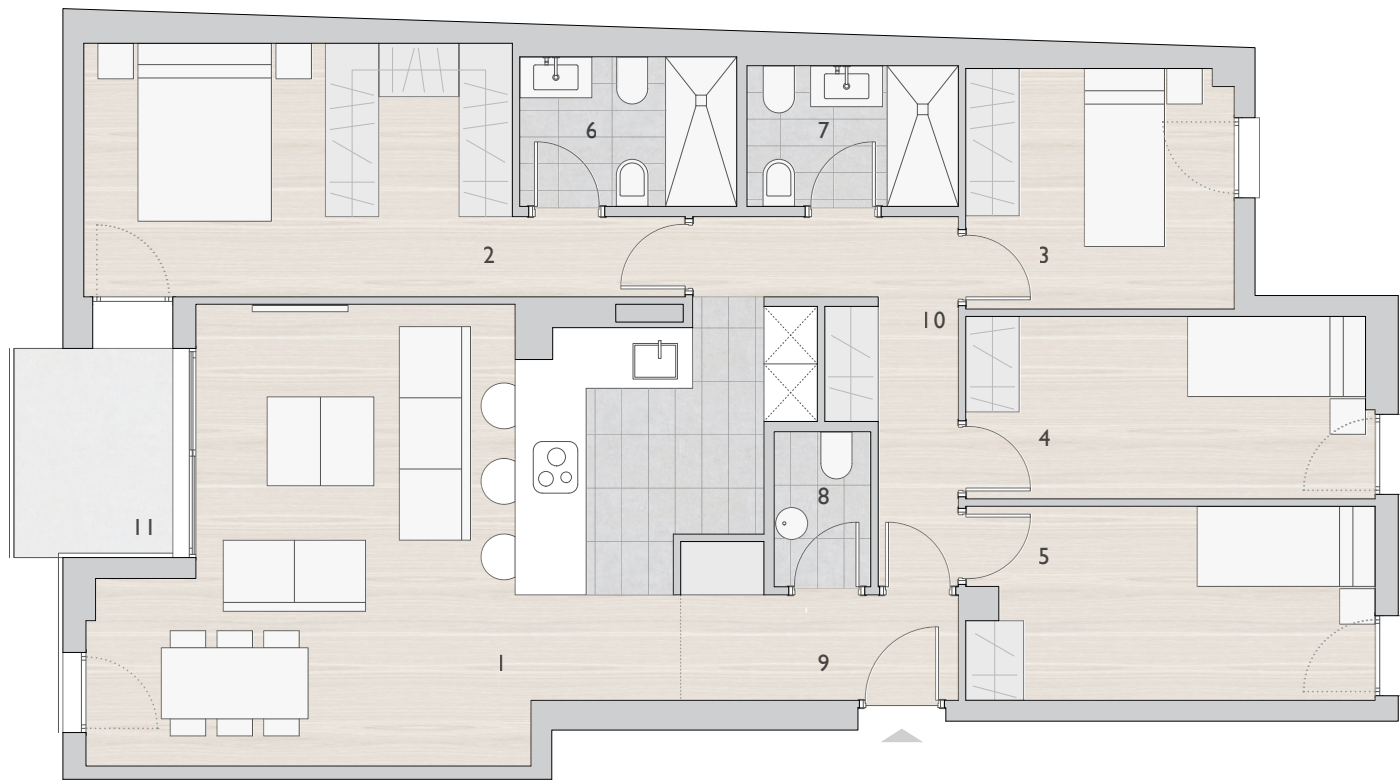


P2



PC

Este dossier tiene carácter informativo tanto en las superficies como en su representación gráfica y acabado de materiales, estando sujeto a modificaciones de origen técnico y visual. Todo el mobiliario, incluyendo cocina y armarios, están representados como guía orientativa, sin ejercer una función vinculante.





PLANTA PRIMERA

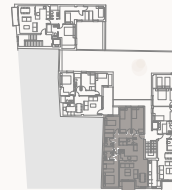
Ctra. Carmona

VIVIENDA 1^ºA

SUPERFICIE CONSTRUIDA	137,72 m²
SUPERFICIES ÚTILES	
1. Salón-Comedor-Cocina	32,09 m ²
2. Dormitorio 1	15,46 m ²
3. Dormitorio 2	8,10 m ²
4. Dormitorio 3	9,32 m ²
5. Dormitorio 4	9,88 m ²
6. Baño 1	4,09 m ²
7. Baño 2	3,75 m ²
8. Aseo	1,89 m ²
9. Recibidor	4,25 m ²
10. Distribuidor	6,39 m ²
11. Terraza	4,48 m ²



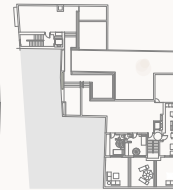
PB



PI

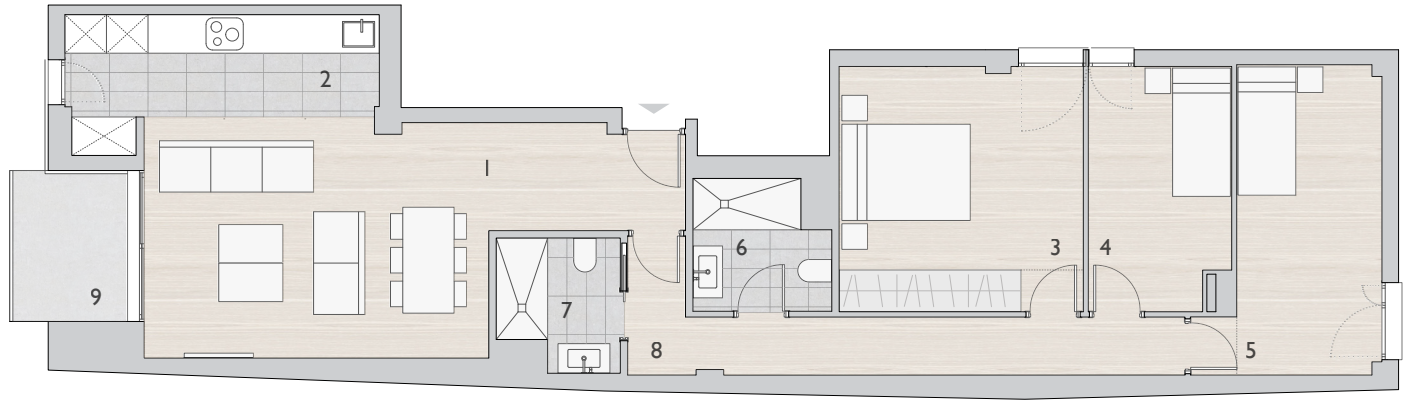


P2



PC

Este dossier tiene carácter informativo tanto en las superficies como en su representación gráfica y acabado de materiales, estando sujeto a modificaciones de origen técnico y visual. Todo el mobiliario, incluyendo cocina y armarios, están representados como guía orientativa, sin ejercer una función vinculante.



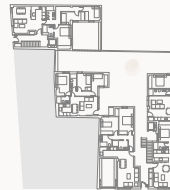


PLANTA PRIMERA

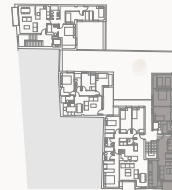
Ctra. Carmona

VIVIENDA **1º B**

SUPERFICIE CONSTRUIDA	127,10 m²
SUPERFICIES ÚTILES	
1. Salón-Comedor	24,62 m ²
2. Cocina	8,53 m ²
3. Dormitorio 1	14,26 m ²
4. Dormitorio 2	8,22 m ²
5. Dormitorio 3	11,41 m ²
6. Baño 1	4,15 m ²
7. Baño 2	3,64 m ²
8. Distribuidor	9,04 m ²
9. Terraza	4,19 m ²

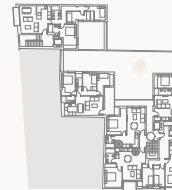


PB



Ctra. Carmona

PI

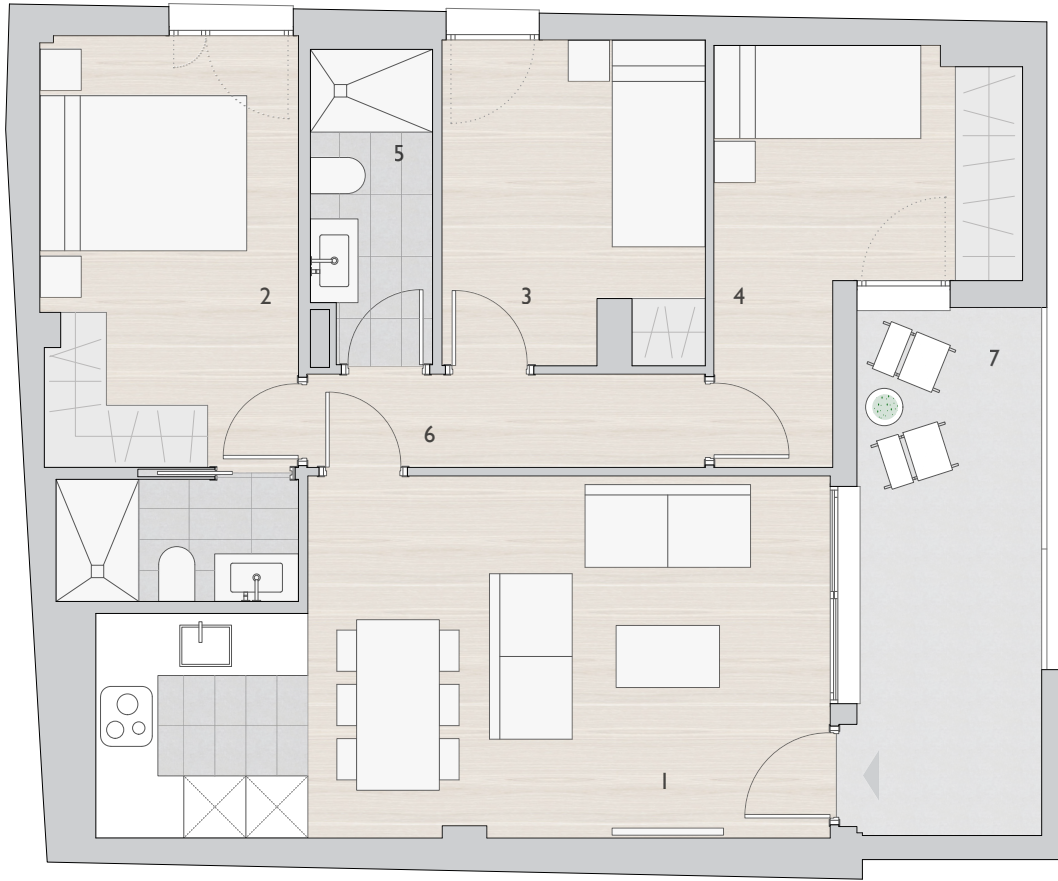


P2



PC

Este dossier tiene carácter informativo tanto en las superficies como en su representación gráfica y acabado de materiales, estando sujeto a modificaciones de origen técnico y visual. Todo el mobiliario, incluyendo cocina y armarios, están representados como guía orientativa, sin ejercer una función vinculante.





PLANTA PRIMERA

Ctra. Carmona

VIVIENDA I°C

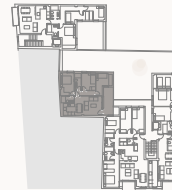
SUPERFICIE CONSTRUIDA **92,27 m²**

SUPERFICIES ÚTILES

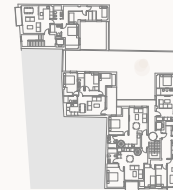
1. Salón-Comedor-Cocina	22,05 m ²
2. Dormitorio 1 - Baño 1	13,14 m ²
3. Dormitorio 2	8,01 m ²
4. Dormitorio 3	8,69 m ²
5. Baño 2	3,45 m ²
6. Distribuidor	3,47 m ²
7. Terraza	9,06 m ²



PB



PI

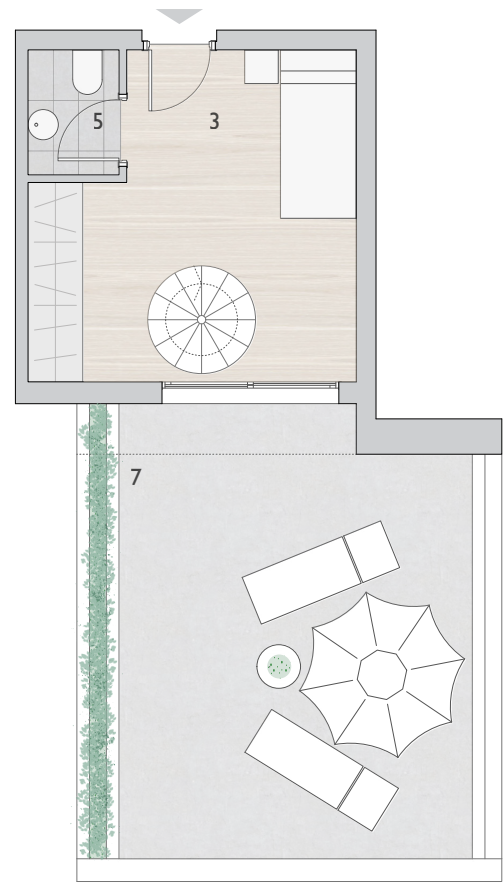
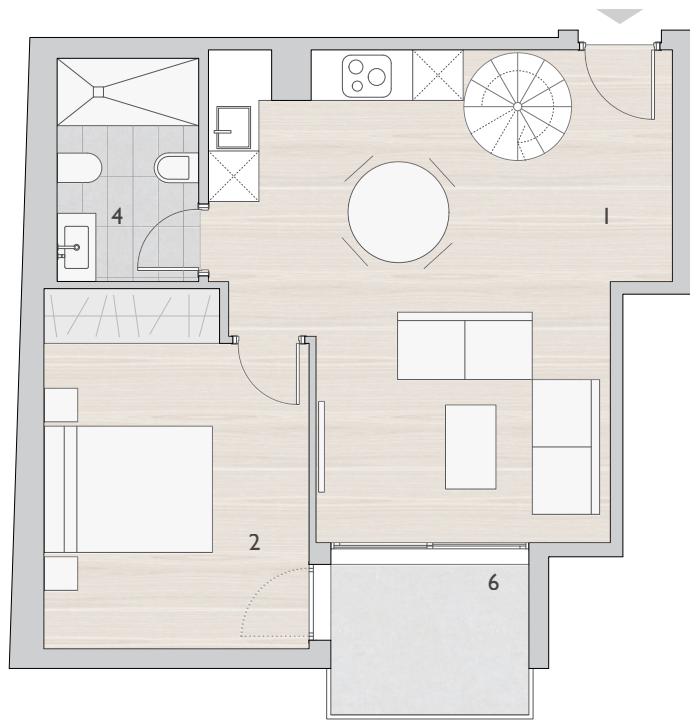


P2



PC

Este dossier tiene carácter informativo tanto en las superficies como en su representación gráfica y acabado de materiales, estando sujeto a modificaciones de origen técnico y visual. Todo el mobiliario, incluyendo cocina y armarios, están representados como guía orientativa, sin ejercer una función vinculante.





PLANTA SEGUNDA

Ctra. Carmona

VIVIENDA 2^ºA
SUPERFICIE CONSTRUIDA 85,42 m²
SUPERFICIES ÚTILES

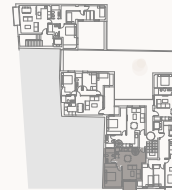
1. Salón-Comedor-Cocina	26,36 m ²
2. Dormitorio 1	12,76 m ²
3. Dormitorio 2	12,18 m ²
4. Baño I	4,45 m ²
5. Aseo	1,60 m ²
6. Terraza I	4,19 m ²
7. Terraza 2	25,67 m ²



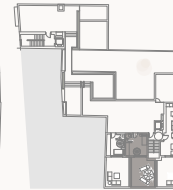
PB



PI



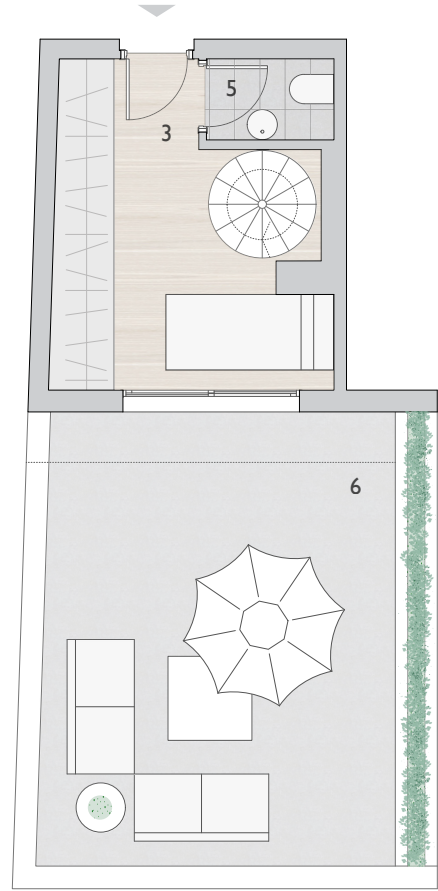
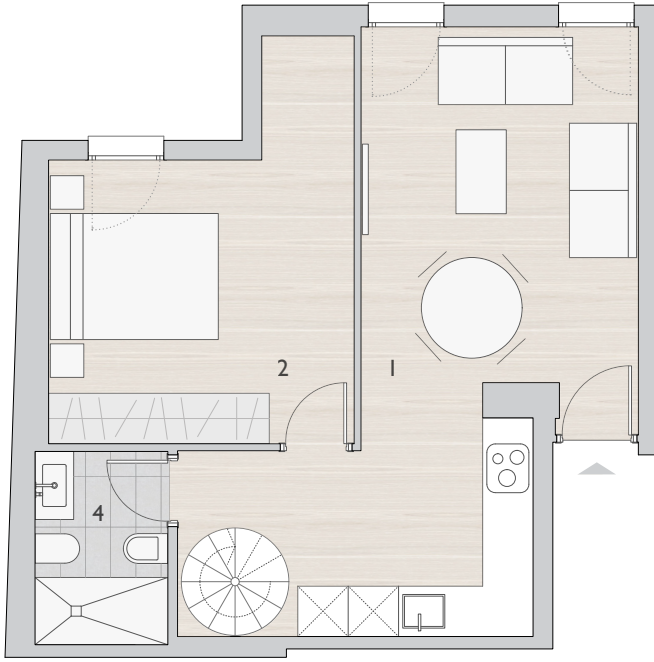
P2

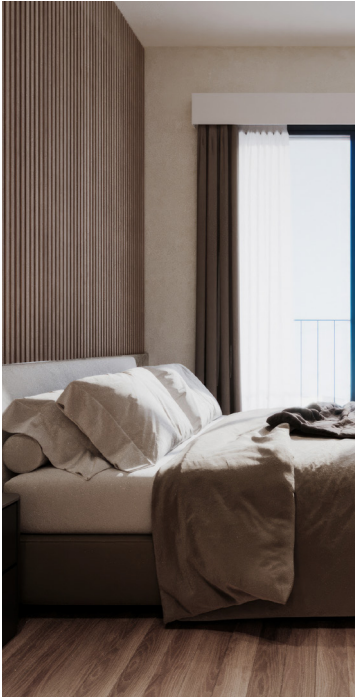


PC

Ctra. Carmona

Este dossier tiene carácter informativo tanto en las superficies como en su representación gráfica y acabado de materiales, estando sujeto a modificaciones de origen técnico y visual. Todo el mobiliario, incluyendo cocina y armarios, están representados como guía orientativa, sin ejercer una función vinculante.





PLANTA SEGUNDA

Ctra. Carmona

VIVIENDA **2ºB**

SUPERFICIE CONSTRUIDA **80,39 m²**

SUPERFICIES ÚTILES

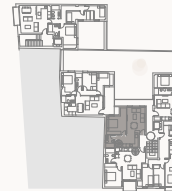
1. Salón-Comedor-Cocina	25,31 m ²
2. Dormitorio 1	13,88 m ²
3. Dormitorio 2	9,59 m ²
4. Baño I	3,63 m ²
5. Aseo	1,46 m ²
6. Terraza	23,94 m ²



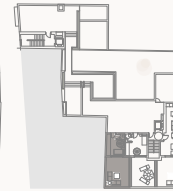
PB



PI

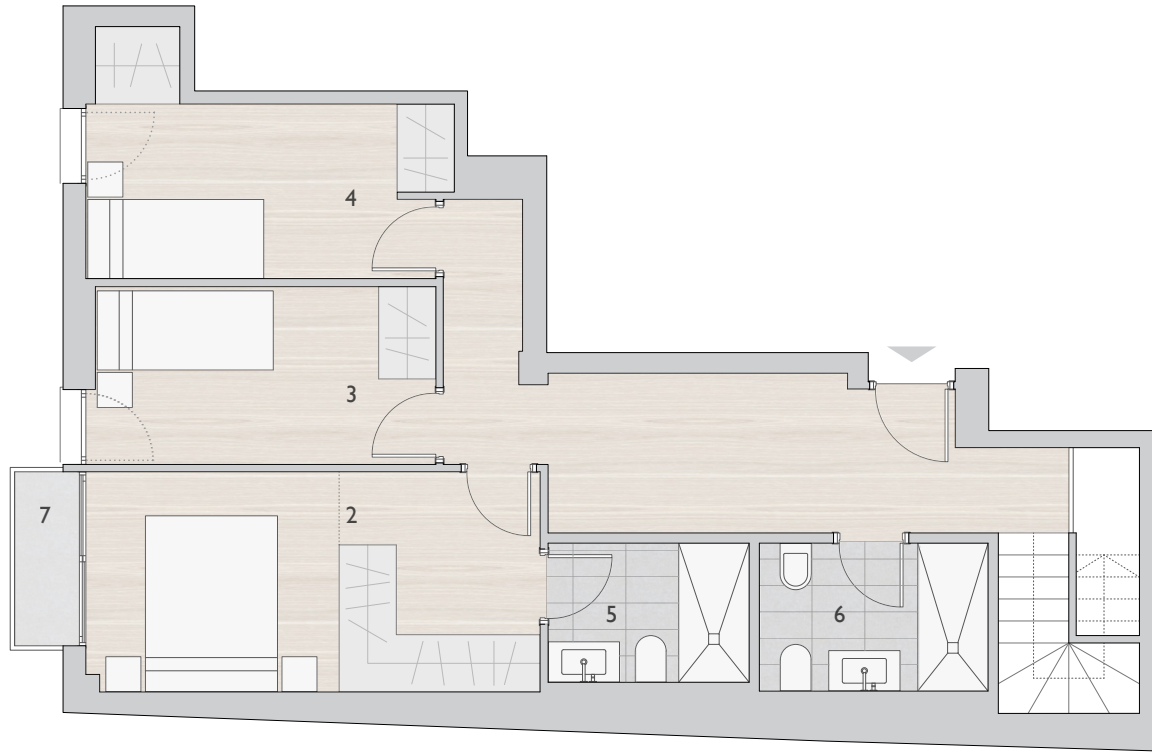


Ctra. Carmona
P2



PC

Este dossier tiene carácter informativo tanto en las superficies como en su representación gráfica y acabado de materiales, estando sujeto a modificaciones de origen técnico y visual. Todo el mobiliario, incluyendo cocina y armarios, están representados como guía orientativa, sin ejercer una función vinculante.





PLANTA SEGUNDA

Ctra. Carmona

P. BAJA VIVIENDA

2°C

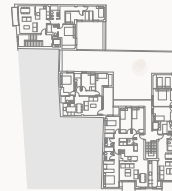
SUPERFICIE CONSTRUIDA	127,31 m ²
-----------------------	-----------------------

SUPERFICIES ÚTILES	
--------------------	--

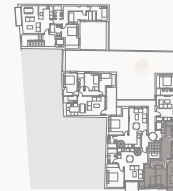
1. Distribuidor	14,78 m ²
2. Dormitorio 1	12,86 m ²
3. Dormitorio 2	8,03 m ²
4. Dormitorio 3	8,89 m ²
5. Baño 1	3,61 m ²
6. Baño 2	4,36 m ²
7. Terraza 1	1,45 m ²



PB



PI

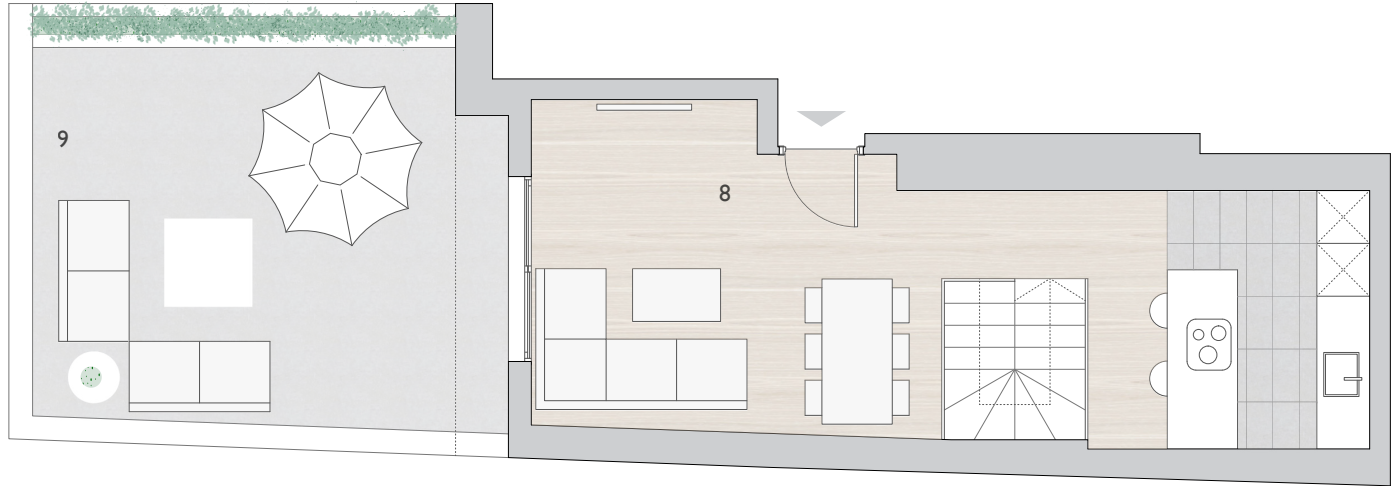


Ctra. Carmona P2



PC

Este dossier tiene carácter informativo tanto en las superficies como en su representación gráfica y acabado de materiales, estando sujeto a modificaciones de origen técnico y visual. Todo el mobiliario, incluyendo cocina y armarios, están representados como guía orientativa, sin ejercer una función vinculante.





PLANTA SEGUNDA

Ctra. Carmona

P. ALTA VIVIENDA

2^oC

SUPERFICIE CONSTRUIDA	127,31 m ²
-----------------------	-----------------------

SUPERFICIES ÚTILES	
--------------------	--

8. Salón-Comedor-Cocina	30,17 m ²
-------------------------	----------------------

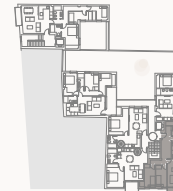
9. Terraza 2	24,29 m ²
--------------	----------------------



PB



PI



Ctra. Carmona

P2



PC

Este dossier tiene carácter informativo tanto en las superficies como en su representación gráfica y acabado de materiales, estando sujeto a modificaciones de origen técnico y visual. Todo el mobiliario, incluyendo cocina y armarios, están representados como guía orientativa, sin ejercer una función vinculante.



PLANTA SEGUNDA

Ctra. Carmona

VIVIENDA **2ºD**

SUPERFICIE CONSTRUIDA **48,29 m²**

SUPERFICIES ÚTILES

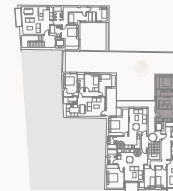
1. Salón-Comedor-Cocina	23,02 m ²
2. Dormitorio I	10,48 m ²
3. Baño I	3,84 m ²
4. Terraza	4,95 m ²



PB



PI

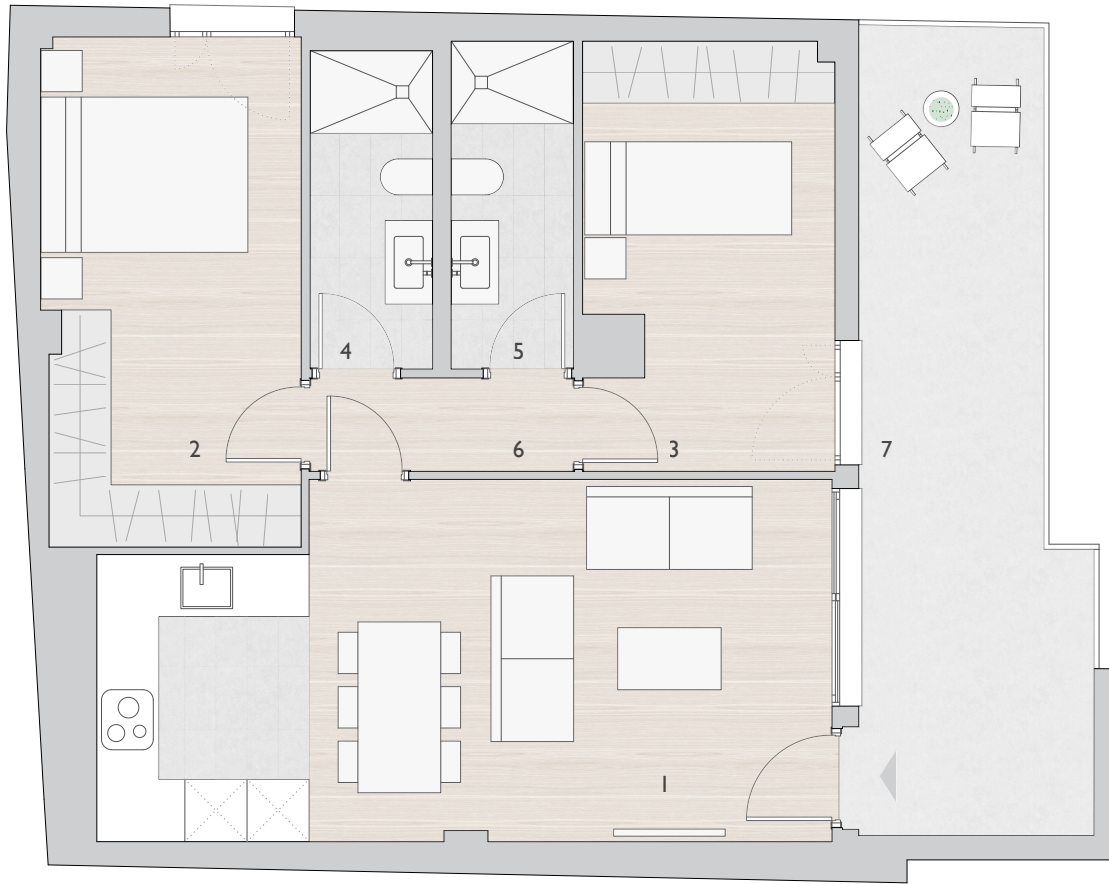


P2



PC

Este dossier tiene carácter informativo tanto en las superficies como en su representación gráfica y acabado de materiales, estando sujeto a modificaciones de origen técnico y visual. Todo el mobiliario, incluyendo cocina y armarios, están representados como guía orientativa, sin ejercer una función vinculante.





PLANTA SEGUNDA

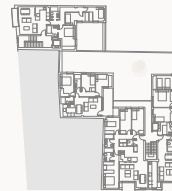
Ctra. Carmona

VIVIENDA 2ºE
SUPERFICIE CONSTRUIDA 77,96 m²
SUPERFICIES ÚTILES

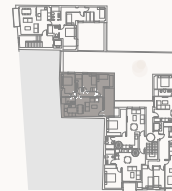
1. Salón-Comedor-Cocina	23,33 m ²
2. Dormitorio 1	12,00 m ²
3. Dormitorio 2	9,55 m ²
4. Baño 1	3,62 m ²
5. Baño 2	3,72 m ²
6. Pasillo	2,32 m ²
7. Terraza	15,35 m ²



PB



PI



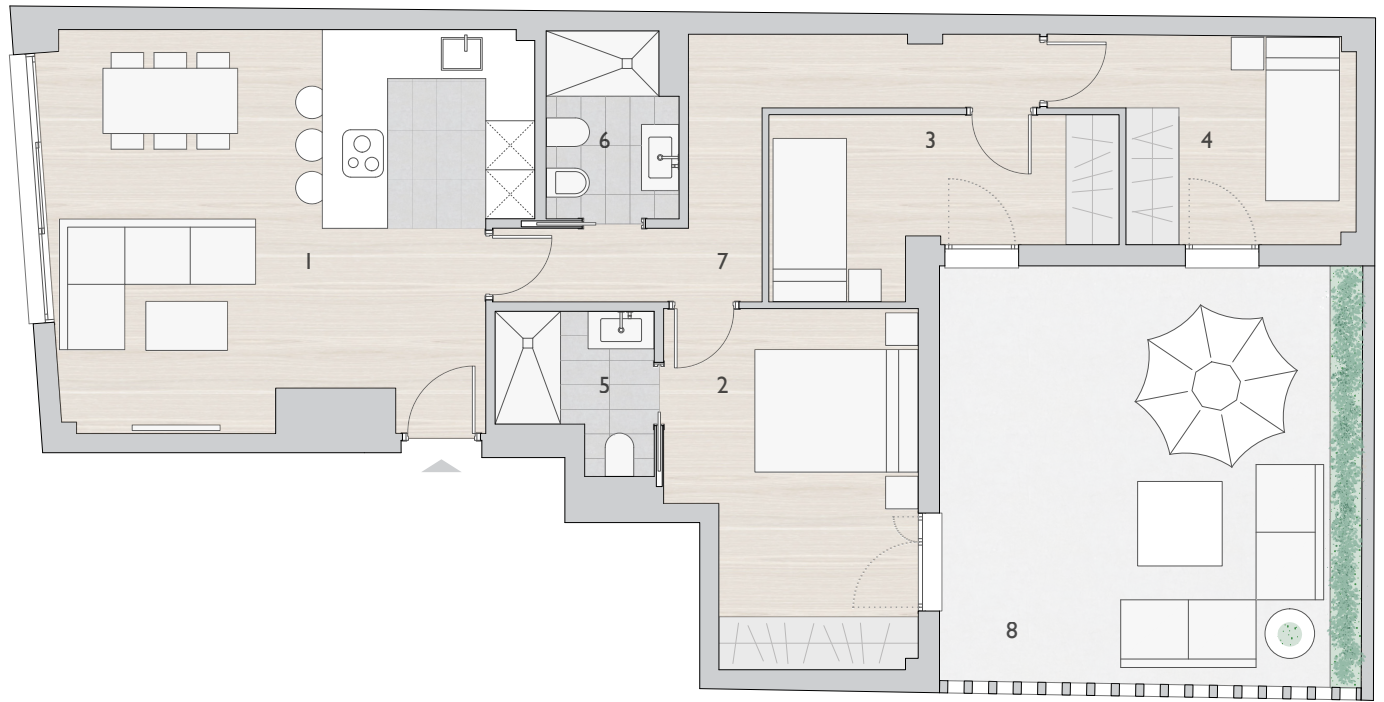
P2



PC

Ctra. Carmona

Este dossier tiene carácter informativo tanto en las superficies como en su representación gráfica y acabado de materiales, estando sujeto a modificaciones de origen técnico y visual. Todo el mobiliario, incluyendo cocina y armarios, están representados como guía orientativa, sin ejercer una función vinculante.





PLANTA BAJA

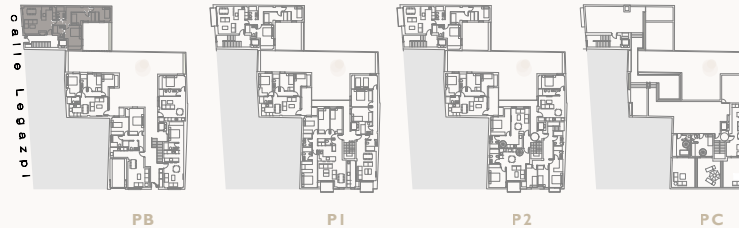
López de Legazpi

VIVIENDA **Bajo**

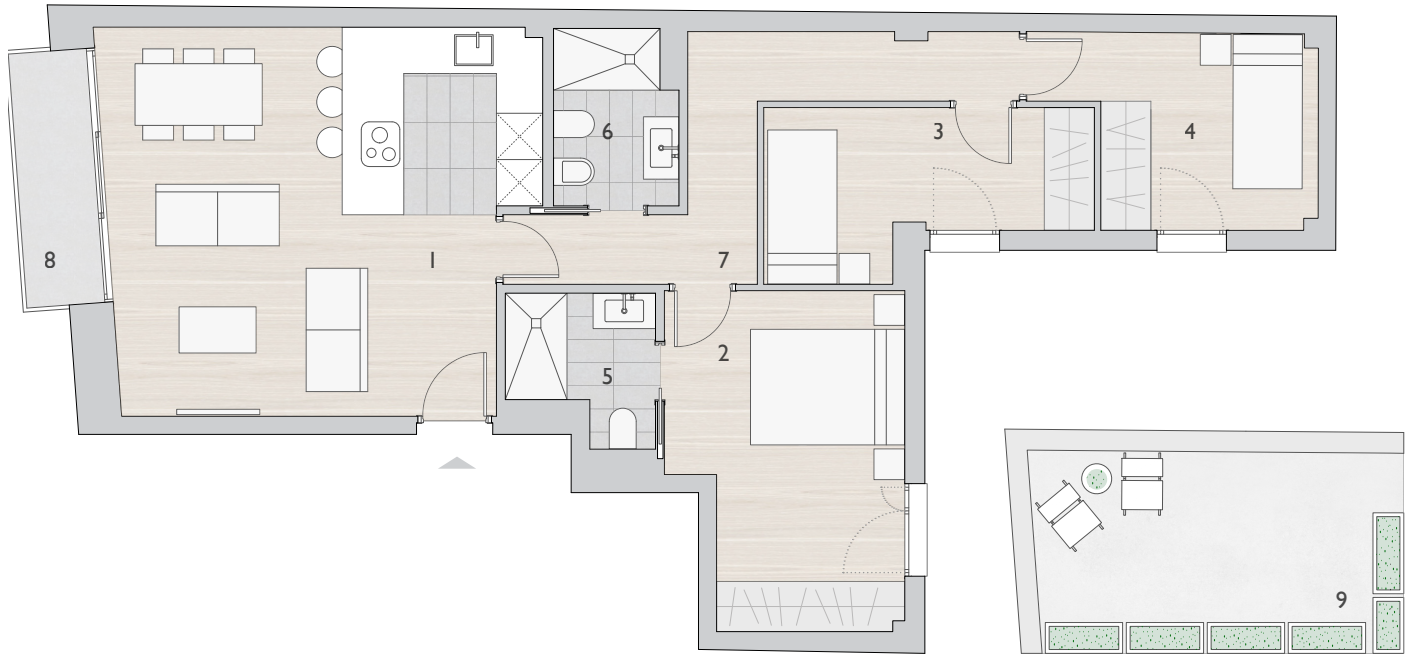
SUPERFICIE CONSTRUIDA **110,88 m²**

SUPERFICIES ÚTILES

1. Salón-Comedor-Cocina	26,92 m ²
2. Dormitorio 1	12,37 m ²
3. Dormitorio 2	8,00 m ²
4. Dormitorio 3	8,00 m ²
5. Baño 1	3,23 m ²
6. Baño 2	3,54 m ²
7. Distribuidor	8,11 m ²
8. Patio	28,03 m ²



Este dossier tiene carácter informativo tanto en las superficies como en su representación gráfica y acabado de materiales, estando sujeto a modificaciones de origen técnico y visual. Todo el mobiliario, incluyendo cocina y armarios, están representados como guía orientativa, sin ejercer una función vinculante.





PLANTA PRIMERA

López de Legazpi

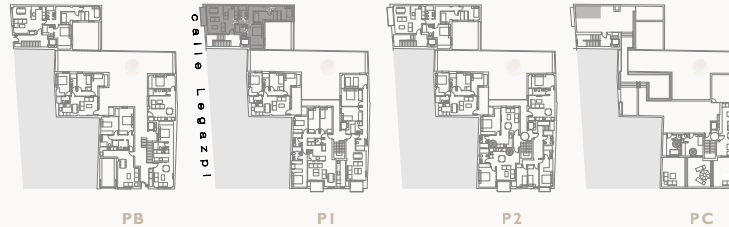
VIVIENDA

1°

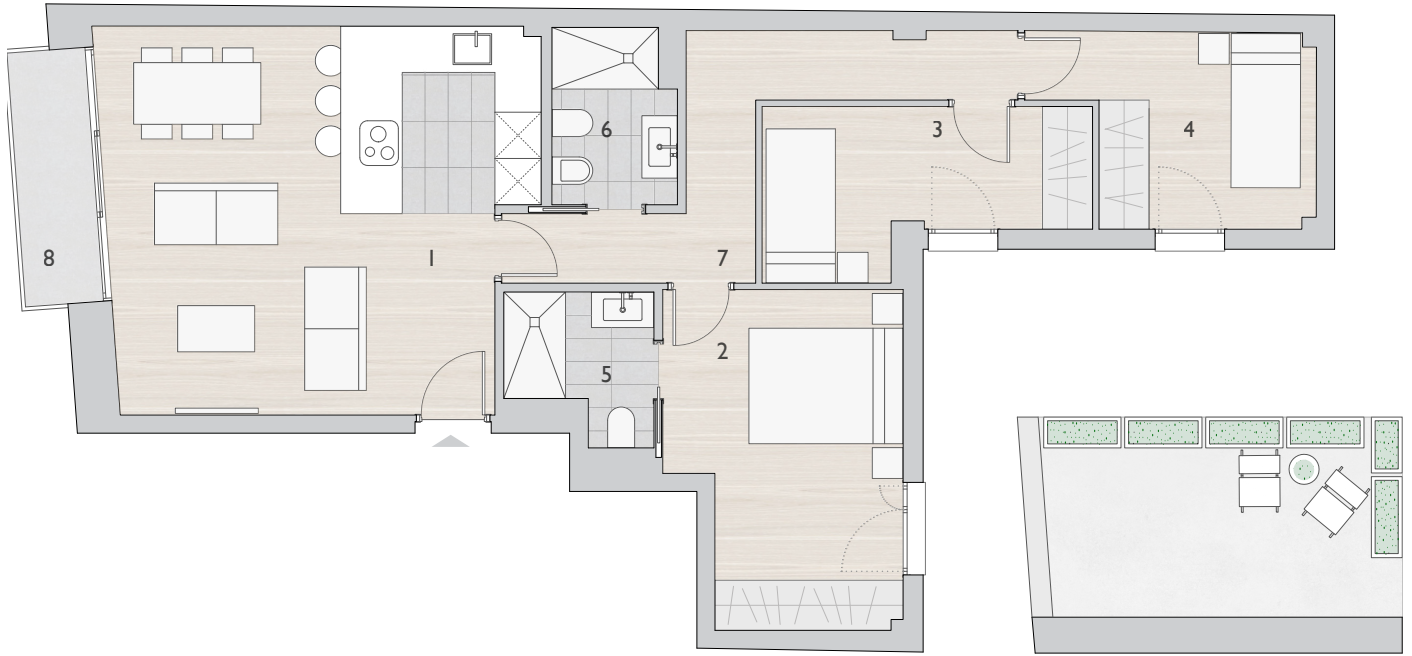
SUPERFICIE CONSTRUIDA 111,31 m²

SUPERFICIES ÚTILES

1. Salón-Comedor-Cocina	26,78 m ²
2. Dormitorio 1	12,37 m ²
3. Dormitorio 2	8,00 m ²
4. Dormitorio 3	8,00 m ²
5. Baño 1	3,23 m ²
6. Baño 2	3,54 m ²
7. Distribuidor	8,11 m ²
8. Terraza 1	3,71 m ²
9. Terraza 2	11,57 m ²



Este dossier tiene carácter informativo tanto en las superficies como en su representación gráfica y acabado de materiales, estando sujeto a modificaciones de origen técnico y visual. Todo el mobiliario, incluyendo cocina y armarios, están representados como guía orientativa, sin ejercer una función vinculante.





PLANTA SEGUNDA

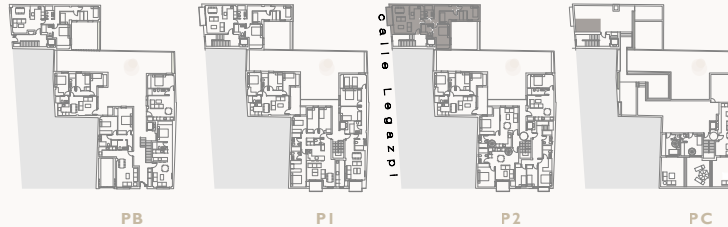
López de Legazpi

VIVIENDA **2°**

SUPERFICIE CONSTRUIDA **111,31 m²**

SUPERFICIES ÚTILES

1. Salón-Comedor-Cocina	26,78 m ²
2. Dormitorio 1	12,37 m ²
3. Dormitorio 2	8,00 m ²
4. Dormitorio 3	8,00 m ²
5. Baño 1	3,23 m ²
6. Baño 2	3,54 m ²
7. Distribuidor	8,11 m ²
8. Terraza 1	3,71 m ²
9. Terraza 2	11,05 m ²



Este dossier tiene carácter informativo tanto en las superficies como en su representación gráfica y acabado de materiales, estando sujeto a modificaciones de origen técnico y visual. Todo el mobiliario, incluyendo cocina y armarios, están representados como guía orientativa, sin ejercer una función vinculante.

INTERVIENEN

Lacooperativaarquitectos nace como consecuencia de varios años de colaboración entre compañeros, con inquietudes y posturas hacia la arquitectura diversas y complementarias. Después de un tiempo de aprendizaje fuera de España, entendemos que desde una visión amplia del campo de la arquitectura, con unas estructuras y herramientas de trabajo dinámicas, es posible aportar y emprender en una situación compleja, como la que atraviesa actualmente la profesión. Partimos de una clara convicción en nuestro trabajo, entendiendo las dificultades no como obstáculos, si no como estímulo y oportunidad de desarrollo. Afrontamos los proyectos alejados de una estructura de trabajo rígida, donde el enfoque y las decisiones son limitadas. Apostamos por sistemas horizontales y dinámicos, donde tengan cabida otros puntos de vista alejados del campo estricto de la arquitectura y el diseño. Colaboramos estrechamente con profesionales relacionados con la industria, la innovación en la metodología de trabajo o la cultura. Nos interesa sumergirnos e implicarnos en todas las fases del proyecto, relacionándonos directamente con todos los agentes que participan en el proceso, ofreciendo así una gestión personal de principio a fin.

CUSTOM
— HOME DESIGN —



la cooperativa arquitectos





lacooperativaarquitectos



@lacooperativaarquitectos



C/ Campana, 6 · 3ºB
41002 Sevilla



www.lacooperativaarquitectos.com
estudio@lacooperativaarquitectos.com

