



COLÓN

22

- TOMARES -

# COLÓN 22

- TOMARES -



*Tierras altas, en árabe Al Jaraf fue como llamaron los árabes a esta comarca del oeste sevillano. El Aljarafe es rico en tradiciones, cultura, historia y arte y es aquí donde se encuentra la población de Tomares. A tan sólo diez minutos del centro de Sevilla es la opción ideal para tener todas las ventajas de vivir en la ciudad con la tranquilidad de un pueblo.*



## ÍNDICE

<b>Un enclave privilegiado. EL LUGAR</b>	06
<b>Un proyecto, un sueño. LA PROMOCIÓN</b>	08
<b>Espacio a tu medida. LAS VIVIENDAS</b>	12
<b>Un equipo, una idea común. INTERVIENEN</b>	34



## EL LUGAR

### UN ENCLAVE PRIVILEGIADO

- Tomares, municipio de la provincia de Sevilla cuenta con una extensión de 5.217 km<sup>2</sup> y una población de más de 25.000 habitantes.
- La ubicación, muy próxima a la capital cuenta con varias líneas de bus, una de ellas está comunicada con la estación Plaza de Armas, otra con el resto de poblaciones del Aljarafe y la última con las paradas de metro de San Juan y Mairena.
- El proyecto se localiza en pleno centro de Tomares al cual se puede acceder a través de vías peatonales y rodadas de baja intensidad.
- La proximidad de parques, jardines, equipamientos públicos como colegios, centros sanitarios y comercios convierten el lugar en un sitio privilegiado donde encontrarás todo lo necesario para el día a día.

# LA PROMOCIÓN

UN PROYECTO, UN SUEÑO



## Ubicación

un lugar privilegiado y céntrico



## Aparcamiento

privado en planta baja



## Piscina

privada en planta de cubierta



## Calidades

materiales de primeras marcas



## Patios y terrazas

iluminación y ventilación natural



## Solarium

privado en planta de cubierta

· El proyecto está situado en la Calle Colón número 22, hoy infrautilizado como aparcamiento, vendrá a colmatar una zona céntrica y tranquila de la población tomareña.

· Se proyectan 9 viviendas adosadas de planta baja, planta primera y cubierta solarium de régimen libre, con 3 y 4 dormitorios, 2 baños y aseo, garaje, piscina y patio privados.

· Una excelente orientación Norte-Sur convertirá los espacios interiores en lugares bien iluminados y ventilados.

· La viviendas cuentan con todas las comodidades necesarias: baños, garaje privado, instalación solar para agua caliente y espacios libres en patio, terraza y cubierta,





# LAS VIVIENDAS

## ESPACIO A TU MEDIDA

VIVIENDA	PLANTA	DORM.	BAÑOS	METROS	EXTERIOR
Tipo 1	Baja +1	4	2+aseo	166 m <sup>2</sup>	Patio 11,15 m <sup>2</sup>
Tipo 2	Baja +1	4	2+aseo	162 m <sup>2</sup>	-
Tipo 3	Baja +1	4	2+aseo	165 m <sup>2</sup>	-
Tipo 4	Baja +1	3	2+aseo	146 m <sup>2</sup>	Terraza 3,64 m <sup>2</sup>
Tipo 5	Baja +1	3	2+aseo	127 m <sup>2</sup>	Patio 9,67 m <sup>2</sup> Terraza 3,78 m <sup>2</sup>
Tipo 6	Baja +1	3	2+aseo	126 m <sup>2</sup>	Patio 9,70 m <sup>2</sup> Terraza 3,60 m <sup>2</sup>
Tipo 7	Baja +1	3	2+aseo	128 m <sup>2</sup>	Patio 9,60 m <sup>2</sup> Terraza 3,80 m <sup>2</sup>
Tipo 8	Baja +1	3	2+aseo	124 m <sup>2</sup>	Patio 9,60 m <sup>2</sup> Terraza 3,85 m <sup>2</sup>
Tipo 9	Baja +1	3	2+aseo	122 m <sup>2</sup>	Patio 9,50 m <sup>2</sup> Terraza 3,80 m <sup>2</sup>

*\*Todas las dimensiones están sujetas a variaciones por razones técnicas y urbanísticas, así como por las condiciones de la obra*



### Suelos

posibilidad de elegir el modelo del suelo general de la vivienda



### Baños y aseos

posibilidad de elegir los colores de los alicatados de los baños



### Climatización

preinstalación de aire acondicionado





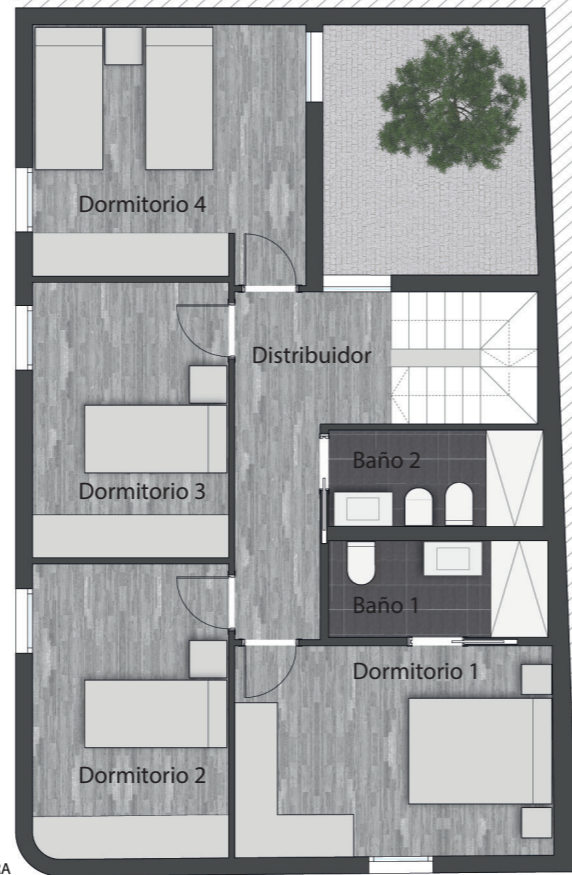
Vista aproximada de la cocina y el salón-comedor. TIPO 1



# Vivienda TIPO 1



BAJA



PRIMERA



CUBIERTA

**WC**  
2 baños y aseo



4 dormitorios



adossado



piscina



patio

**166 m<sup>2</sup>**  
construidos

## PLANTA DE CUBIERTA

Solarium: 53,02 m<sup>2</sup>

## PLANTA PRIMERA

Dormitorio Ppal: 13,15 m<sup>2</sup>

Baño 1: 4,14 m<sup>2</sup>

Baño 2: 4,06 m<sup>2</sup>

Dormitorio 2: 11,32 m<sup>2</sup>

Dormitorio 3: 10,59 m<sup>2</sup>

Dormitorio 4: 13,56 m<sup>2</sup>

Distribuidor: 7,67 m<sup>2</sup>

## PLANTA BAJA

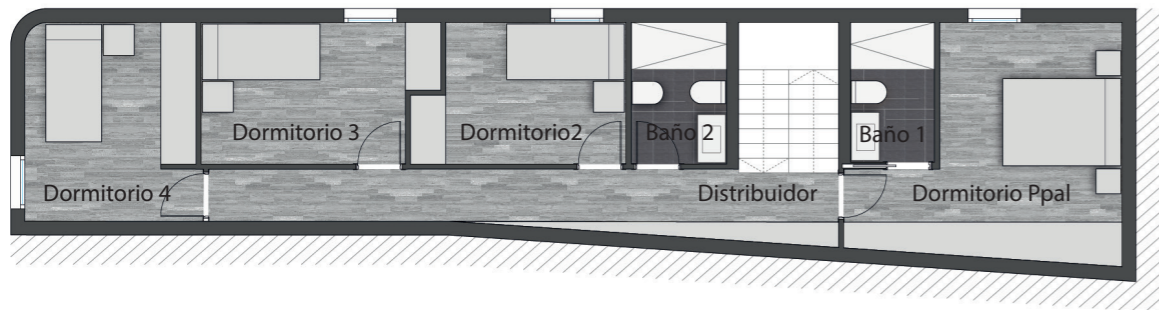
Acceso-Garaje-Patio: 24,84 m<sup>2</sup>

Alacena: 1,25 m<sup>2</sup>

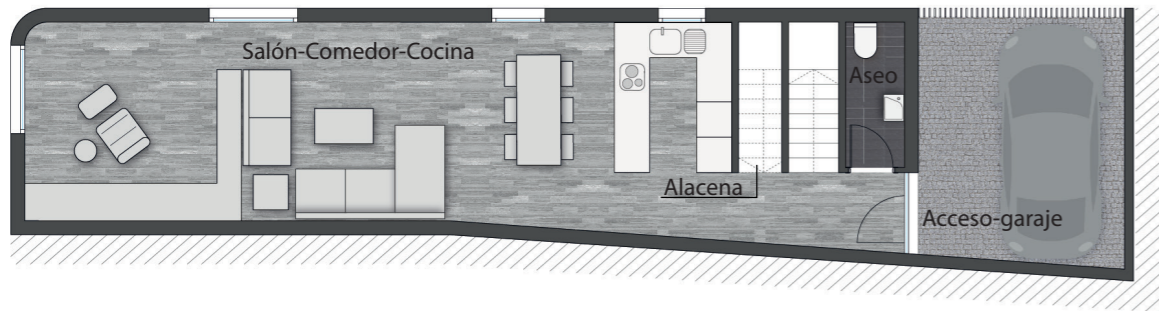
Aseo: 2,11 m<sup>2</sup>

Salón-Comedor-Cocina: 50,50 m<sup>2</sup>

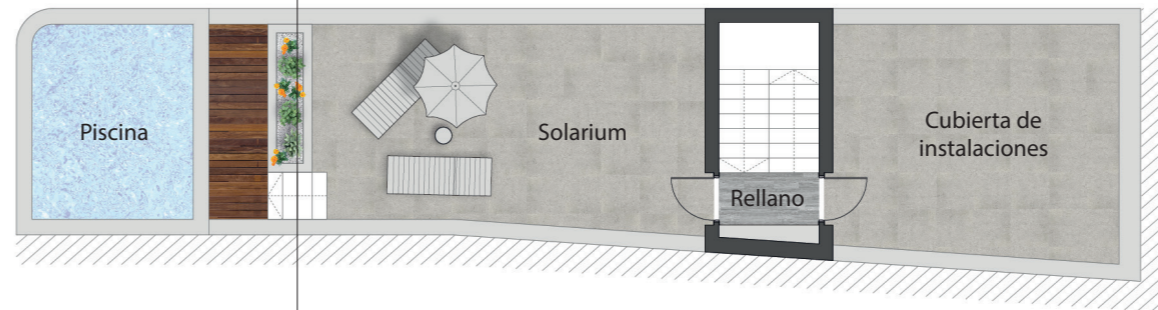
# Vivienda TIPO 2



PRIMERA



BAJA



CUBIERTA

**WC**

2 baños y aseo



3 dormitorios



adossado



piscina

**162 m<sup>2</sup>**  
construidos



## PLANTA DE CUBIERTA

Solarium:	26,78 m <sup>2</sup>
Cubierta de instalaciones:	18,99 m <sup>2</sup>
Rellano:	2,00 m <sup>2</sup>

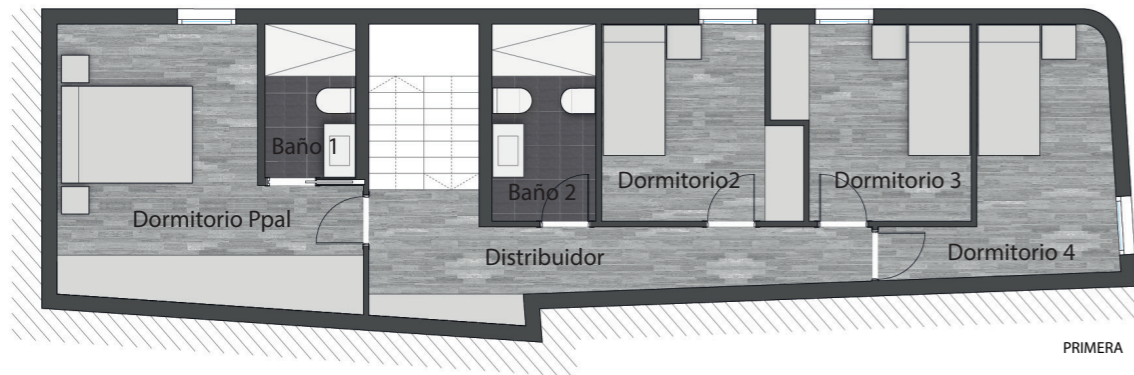
## PLANTA PRIMERA

Dormitorio Ppal:	14,78 m <sup>2</sup>
Baño 1:	3,38 m <sup>2</sup>
Baño 2:	3,89 m <sup>2</sup>
Dormitorio 2:	8,06 m <sup>2</sup>
Dormitorio 3:	9,04 m <sup>2</sup>
Dormitorio 4:	9,84 m <sup>2</sup>
Distribuidor:	7,67 m <sup>2</sup>

## PLANTA BAJA

Acceso-Garaje:	14,54 m <sup>2</sup>
Salón-Comedor-Cocina:	44,97 m <sup>2</sup>
Alacena:	1,87 m <sup>2</sup>
Aseo:	2,47 m <sup>2</sup>

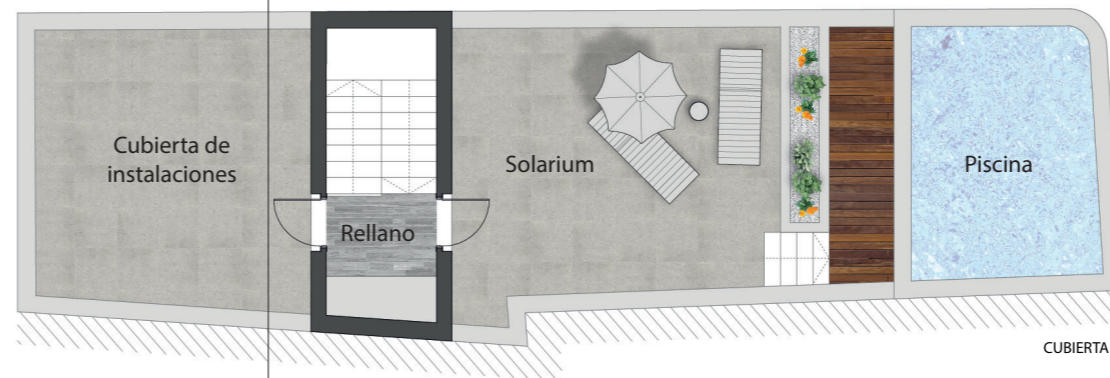
# Vivienda TIPO 3



PRIMERA



BAJA



CUBIERTA

**WC**  
2 baños y aseo

  
3 dormitorios

  
adossado

  
piscina

**165 m<sup>2</sup>**  
construidos



## PLANTA DE CUBIERTA

Solarium:	25,69 m <sup>2</sup>
Cubierta de instalaciones:	18,06 m <sup>2</sup>
Rellano:	3,29 m <sup>2</sup>

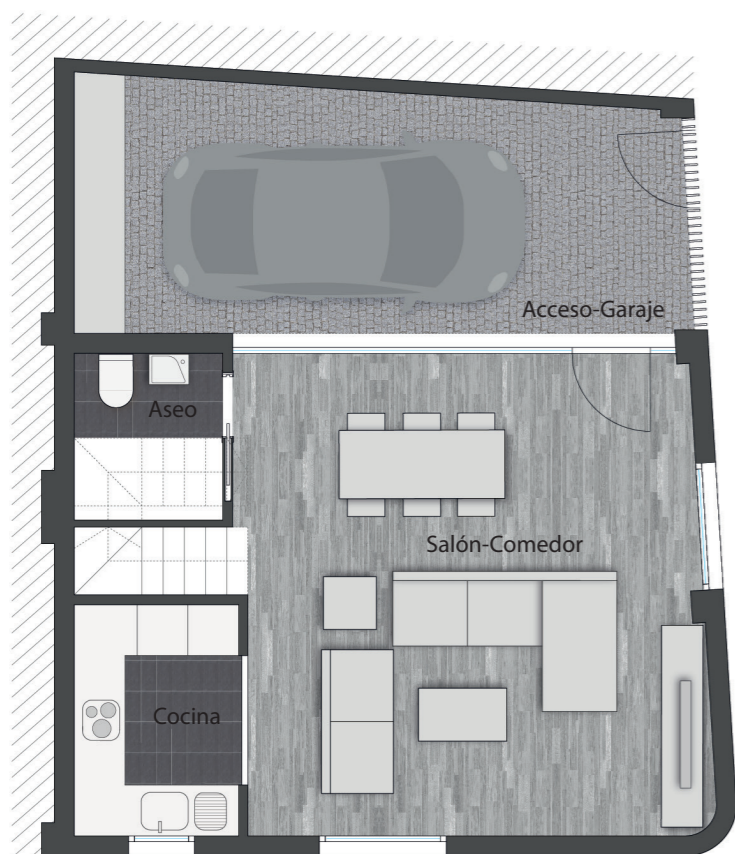
## PLANTA PRIMERA

Dormitorio Ppal:	16,37 m <sup>2</sup>
Baño 1:	3,32 m <sup>2</sup>
Baño 2:	4,87 m <sup>2</sup>
Dormitorio 2:	8,54 m <sup>2</sup>
Dormitorio 3:	8,50 m <sup>2</sup>
Dormitorio 4:	9,29 m <sup>2</sup>
Distribuidor:	9,47 m <sup>2</sup>

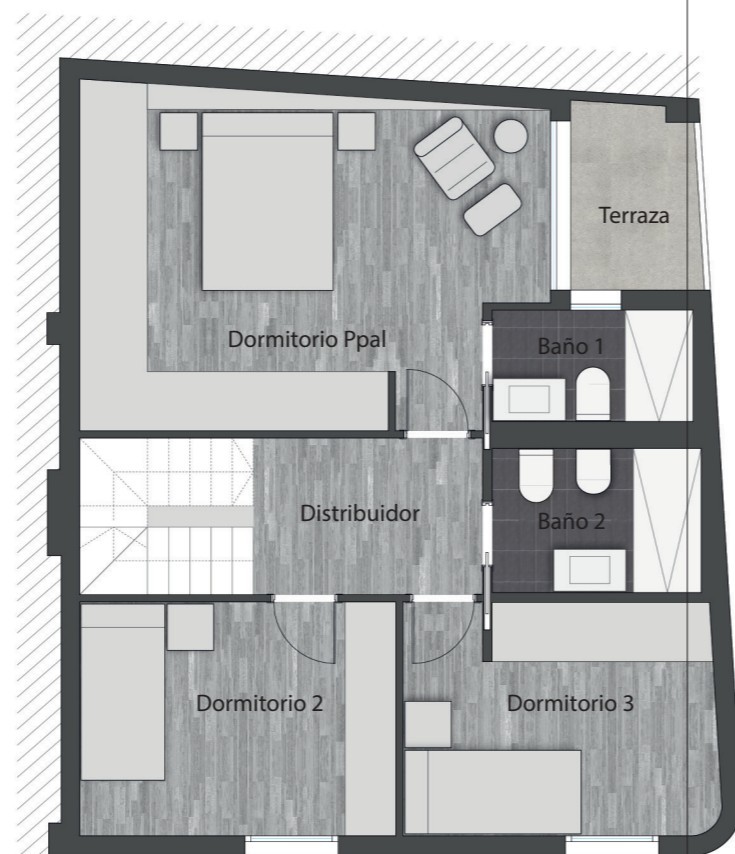
## PLANTA BAJA

Acceso-Garaje:	15,17 m <sup>2</sup>
Salón-Comedor-Cocina:	44,35 m <sup>2</sup>
Alacena:	1,87 m <sup>2</sup>
Aseo:	2,47 m <sup>2</sup>

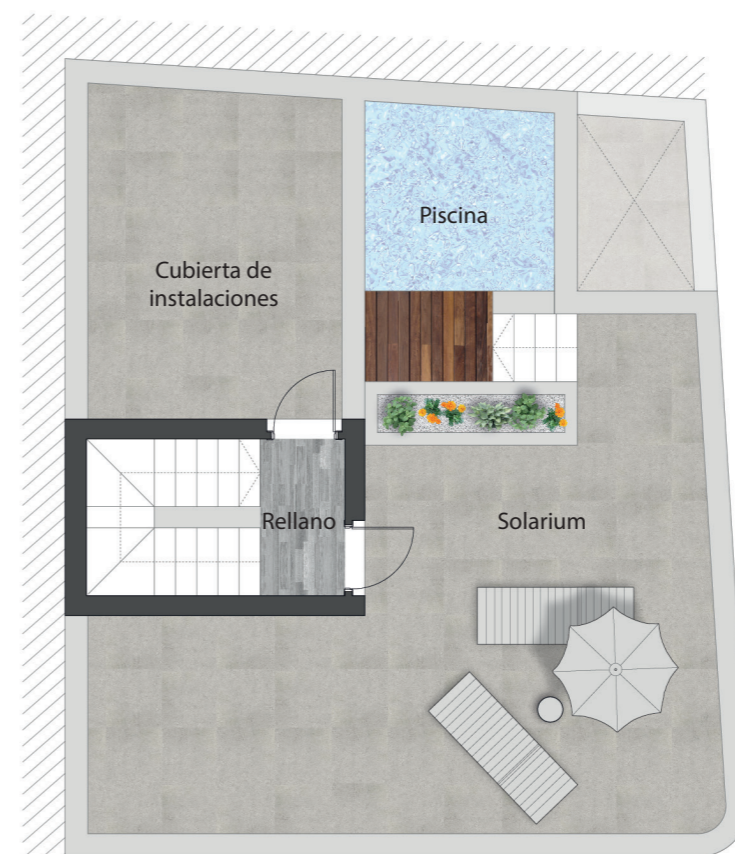
# Vivienda TIPO 4



BAJA



PRIMERA



CUBIERTA

**WC**  
2 baños y aseo

  
3 dormitorios

  
adossado

  
piscina

**146 m<sup>2</sup>**  
construidos



## PLANTA DE CUBIERTA

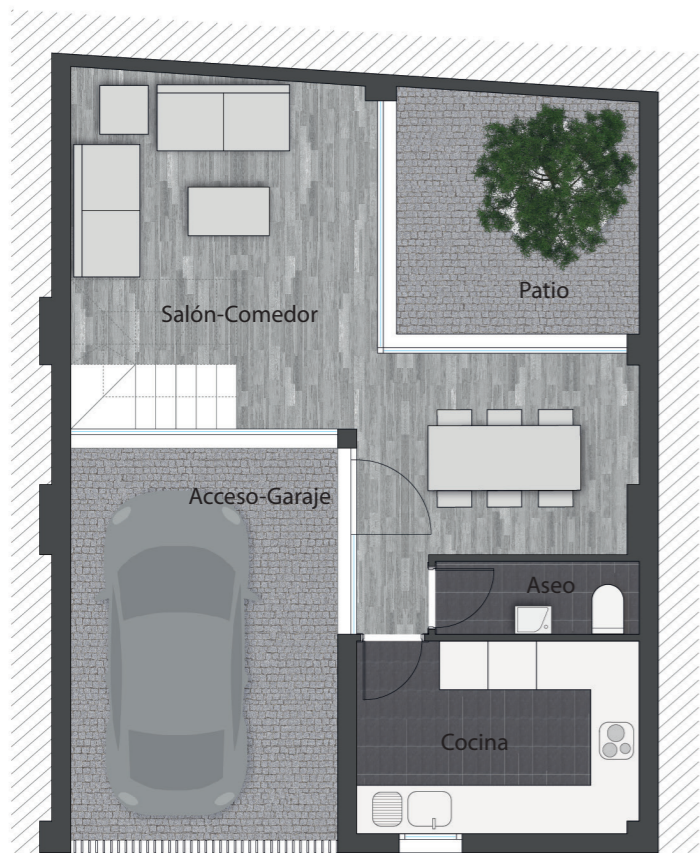
Solarium:	32,21 m <sup>2</sup>
Cubierta de instalaciones:	11,60 m <sup>2</sup>
Rellano:	1,85 m <sup>2</sup>

## PLANTA PRIMERA

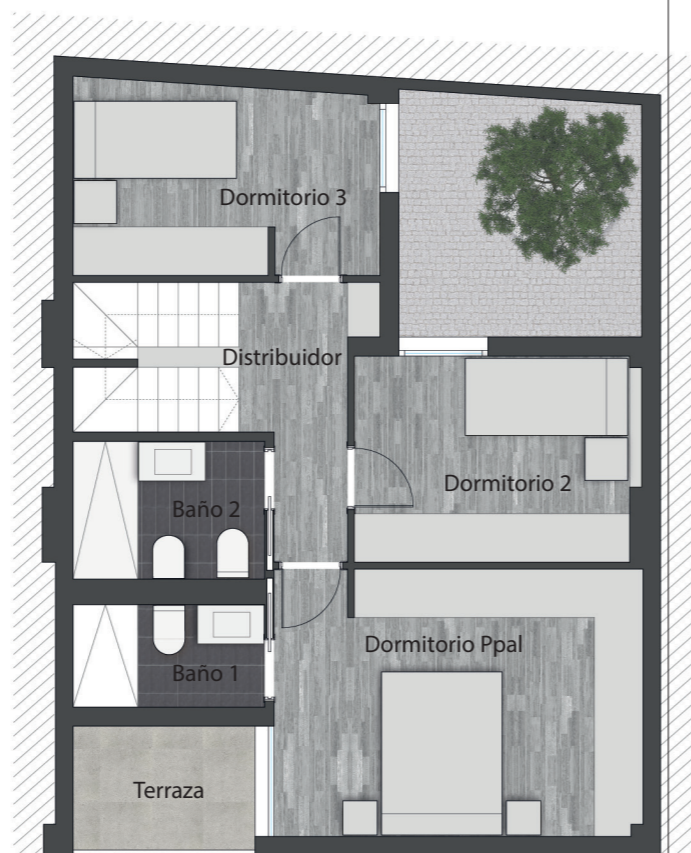
Dormitorio Ppal:	20,81 m <sup>2</sup>
Baño 1:	3,12 m <sup>2</sup>
Baño 2:	4,20 m <sup>2</sup>
Dormitorio 2:	10,30 m <sup>2</sup>
Dormitorio 3:	10,15 m <sup>2</sup>
Dormitorio 4:	3,27 m <sup>2</sup>
Distribuidor:	9,47 m <sup>2</sup>

## PLANTA BAJA

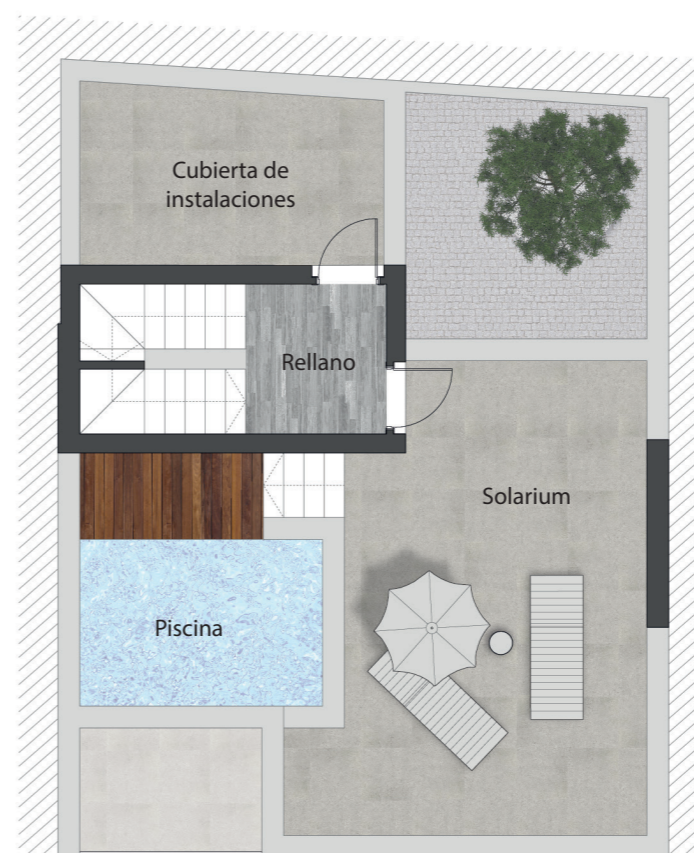
Acceso-Garaje:	20,64 m <sup>2</sup>
Salón-Comedor-Cocina:	3,45 m <sup>2</sup>
Alacena:	5,30 m <sup>2</sup>
Aseo:	30,88 m <sup>2</sup>



BAJA



PRIMERA



CUBIERTA

WC

2 baños y aseo



3 dormitorios



adogado



piscina



patio

127 m<sup>2</sup>  
construidos



# Vivienda TIPO 5

PLANTA DE CUBIERTA

Solarium: 25,72 m<sup>2</sup>

Cubierta de instalaciones: 8,10 m<sup>2</sup>

Rellano: 3,22 m<sup>2</sup>

PLANTA PRIMERA

Dormitorio Ppal: 15,00 m<sup>2</sup>

Baño 1: 3,00 m<sup>2</sup>

Baño 2: 4,03 m<sup>2</sup>

Dormitorio 2: 8,89 m<sup>2</sup>

Dormitorio 3: 8,81 m<sup>2</sup>

Terraza: 3,44 m<sup>2</sup>

Distribuidor: 4,22 m<sup>2</sup>

PLANTA BAJA

Acceso-Garaje: 16,00 m<sup>2</sup>

Salón-Comedor: 24,03 m<sup>2</sup>

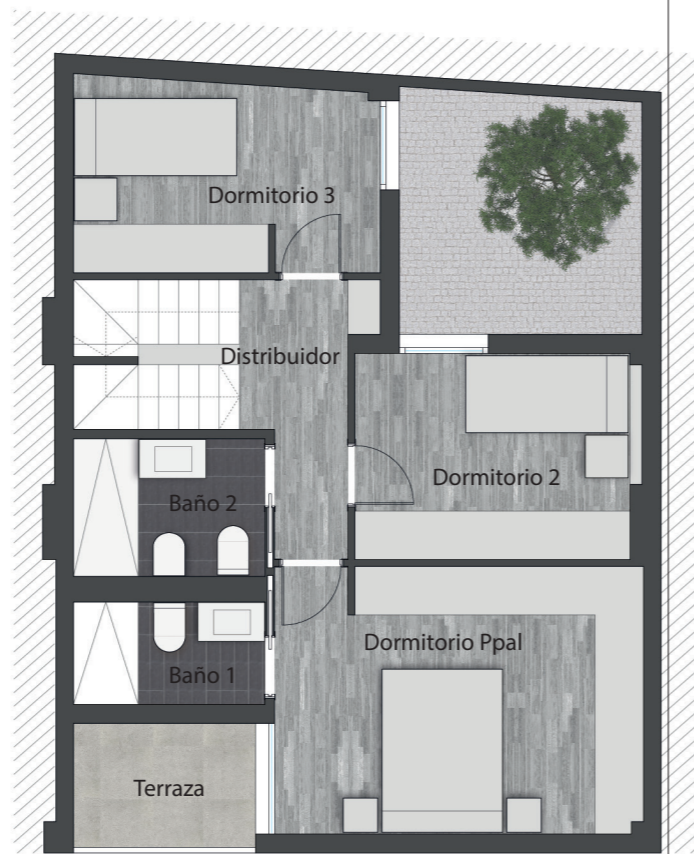
Cocina: 8,31 m<sup>2</sup>

Aseo: 2,27 m<sup>2</sup>

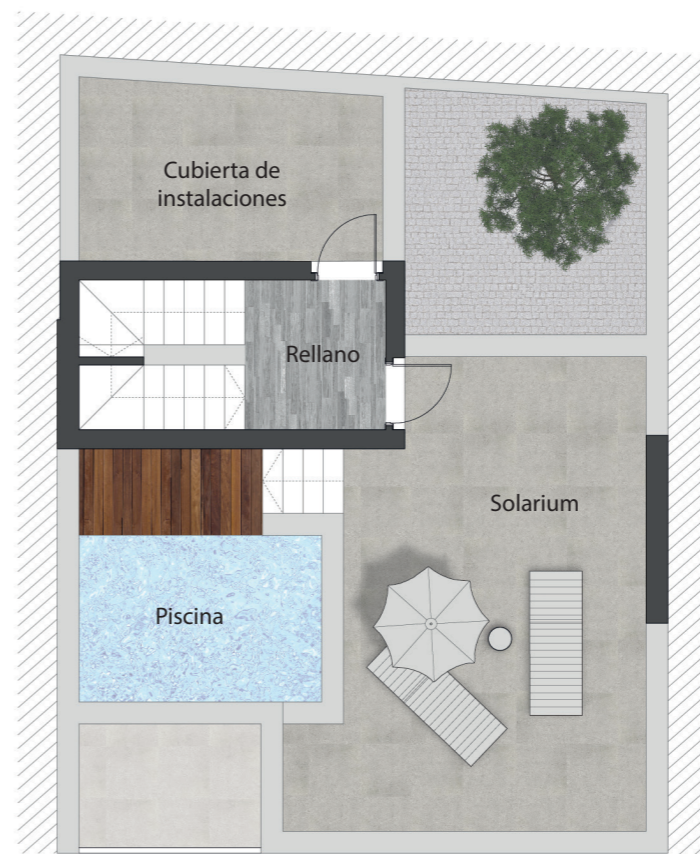
Patio: 8,90 m<sup>2</sup>



BAJA



PRIMERA



CUBIERTA

# Vivienda TIPO 6

## PLANTA DE CUBIERTA

Solarium:	25,39 m <sup>2</sup>
Cubierta de instalaciones:	8,93 m <sup>2</sup>
Rellano:	2,59 m <sup>2</sup>

## PLANTA PRIMERA

Dormitorio Ppal:	13,90 m <sup>2</sup>
Baño 1:	3,00 m <sup>2</sup>
Baño 2:	4,03 m <sup>2</sup>
Dormitorio 2:	9,44 m <sup>2</sup>
Dormitorio 3:	9,62 m <sup>2</sup>
Terraza:	3,44 m <sup>2</sup>
Distribuidor:	3,94 m <sup>2</sup>

## PLANTA BAJA

Acceso-Garaje:	16,00 m <sup>2</sup>
Salón-Comedor:	24,85 m <sup>2</sup>
Cocina:	7,53 m <sup>2</sup>
Aseo:	1,97 m <sup>2</sup>
Patio:	8,90 m <sup>2</sup>

WC

2 baños y aseo



3 dormitorios



adossado



piscina



patio

126 m<sup>2</sup>  
construidos



# Vivienda TIPO 7

## PLANTA DE CUBIERTA

Solarium: 25,06 m<sup>2</sup>

Cubierta de instalaciones: 9,41 m<sup>2</sup>

Rellano: 1,92 m<sup>2</sup>

## PLANTA PRIMERA

Dormitorio Ppal: 13,75 m<sup>2</sup>

Baño 1: 2,86 m<sup>2</sup>

Baño 2: 3,84 m<sup>2</sup>

Dormitorio 2: 9,47 m<sup>2</sup>

Dormitorio 3: 10,03 m<sup>2</sup>

Terraza: 3,44 m<sup>2</sup>

Distribuidor: 3,53 m<sup>2</sup>

## PLANTA BAJA

Acceso-Garaje: 16,00 m<sup>2</sup>

Salón-Comedor: 25,27 m<sup>2</sup>

Cocina: 6,70 m<sup>2</sup>

Aseo: 1,67 m<sup>2</sup>

Patio: 8,90 m<sup>2</sup>

WC

2 baños y aseo



3 dormitorios



adossado



piscina



patio

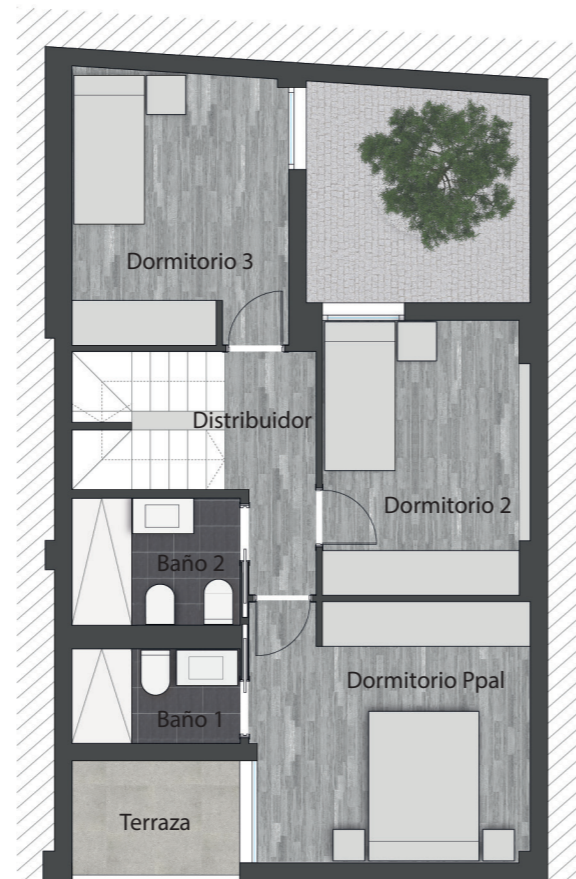
128 m<sup>2</sup>  
construidos



29



BAJA



PRIMERA



CUBIERTA

# Vivienda TIPO 8

## PLANTA DE CUBIERTA

Solarium: 23,32 m<sup>2</sup>

Cubierta de instalaciones: 9,95 m<sup>2</sup>

Rellano: 1,52 m<sup>2</sup>

## PLANTA PRIMERA

Dormitorio Ppal: 12,94 m<sup>2</sup>

Baño 1: 2,86 m<sup>2</sup>

Baño 2: 3,84 m<sup>2</sup>

Dormitorio 2: 10,07 m<sup>2</sup>

Dormitorio 3: 10,55 m<sup>2</sup>

Terraza: 3,44 m<sup>2</sup>

Distribuidor: 3,54 m<sup>2</sup>

## PLANTA BAJA

Acceso-Garaje: 16,00 m<sup>2</sup>

Salón-Comedor: 26,44 m<sup>2</sup>

Cocina: 6,21 m<sup>2</sup>

Aseo: 1,47 m<sup>2</sup>

Patio: 8,90 m<sup>2</sup>

WC

2 baños y aseo



3 dormitorios



adossado



piscina

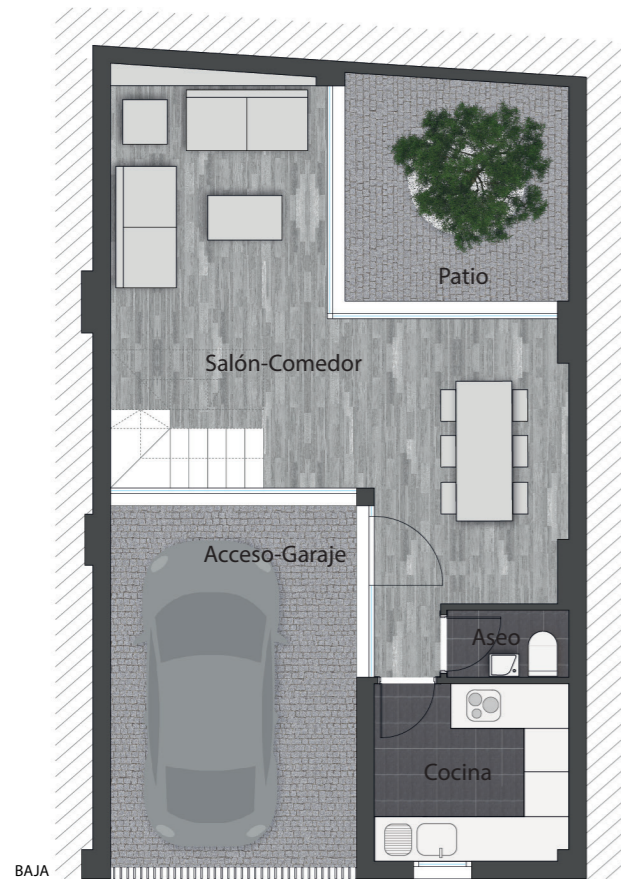


patio

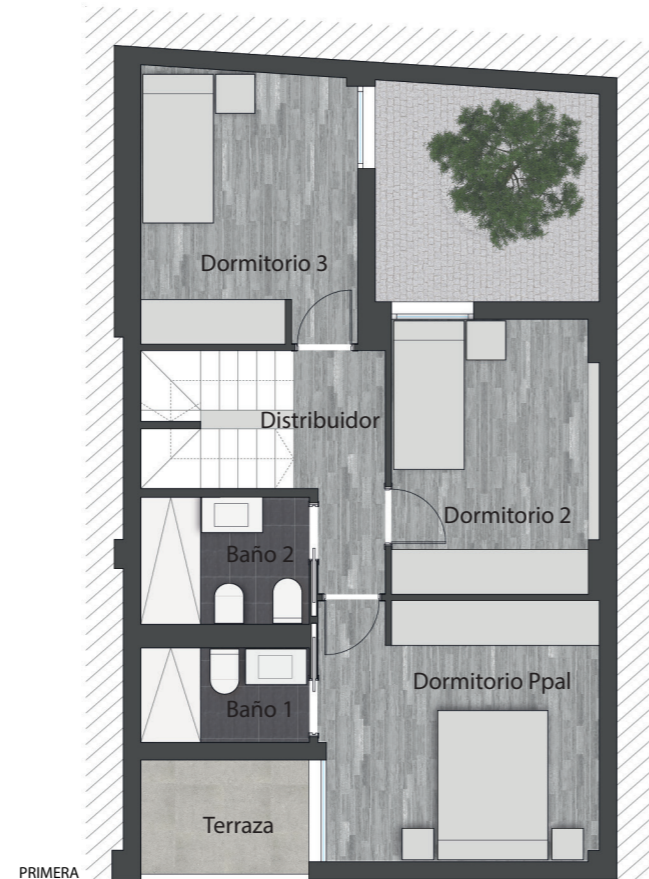
124 m<sup>2</sup>  
construidos



31



BAJA



PRIMERA



CUBIERTA

30

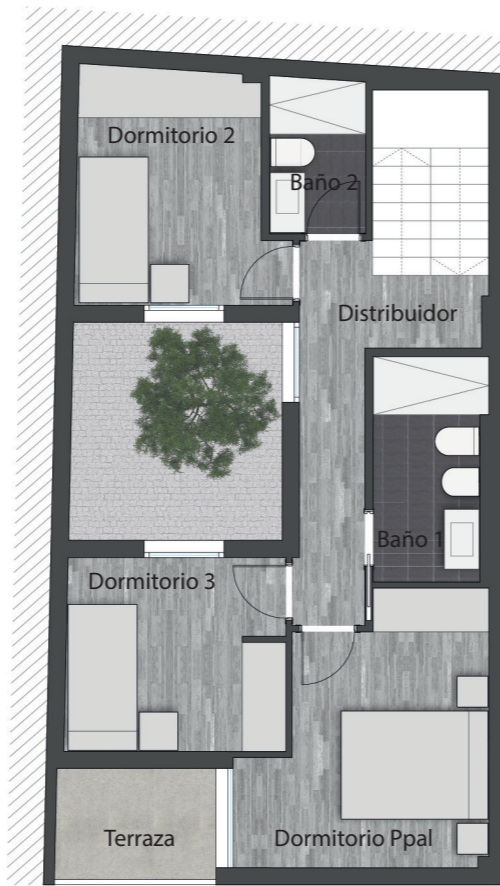


# Vivienda TIPO 9

BAJA



PRIMERA



CUBIERTA



WC

2 baños y aseo



3 dormitorios



adosado



piscina



patio

122 m<sup>2</sup>  
construidos



## PLANTA DE CUBIERTA

Solarium: 35,13 m<sup>2</sup>

Cubierta de instalaciones: 11,90 m<sup>2</sup>

Rellano: 0,98 m<sup>2</sup>

## PLANTA PRIMERA

Dormitorio Ppal: 10,95 m<sup>2</sup>

Baño 1: 4,65 m<sup>2</sup>

Baño 2: 2,82 m<sup>2</sup>

Dormitorio 2: 8,59 m<sup>2</sup>

Dormitorio 3: 8,01 m<sup>2</sup>

Terraza: 3,37 m<sup>2</sup>

Distribuidor: 6,54 m<sup>2</sup>

## PLANTA BAJA

Acceso-Garaje-Patio: 23,13 m<sup>2</sup>

Salón-Comedor: 27,37 m<sup>2</sup>

Cocina: 6,21 m<sup>2</sup>

Aseo: 2,06 m<sup>2</sup>



# INTERVIENEN

UN EQUIPO, UNA IDEA COMÚN



lacooperativaarquitectos





[www.lacooperativaarquitectos.com](http://www.lacooperativaarquitectos.com)  
[estudio@lacooperativaarquitectos.com](mailto:estudio@lacooperativaarquitectos.com)



@lacooperativaarquitectos



954.08.69.98



C/ Rioja 13, 2ºA  
41001 Sevilla



lacooperativaarquitectos