

F141

Calle Feria 141
CENTRO . SEVILLA

lacooperativa arquitectos



F141

Calle Feria 141
CENTRO . SEVILLA

lacooperativa arquitectos



Siempre fue una vía importante desde que se conociera con el nombre de Calle ancha de la Feria, pertenecía por aquel entonces a la parroquia del Omnium Sanctorum y debe su nombre a una de las dos ferias que Fernando III de Castilla concedió a la ciudad en el siglo XIII.

Un trazado, por lo tanto, histórico, tradicionalmente de artesanos donde se han sucedido además importantes hechos e incluso aparece en tres de las obras de Miguel de Cervantes que cuenta las peripecias de sus protagonistas y los encuentros que estos tenían con los habitantes del Barrio de la Feria

ÍNDICE

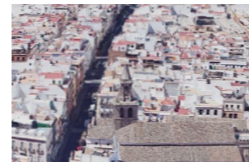
01

02

03

04

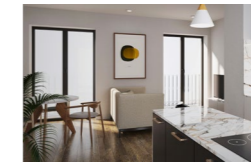
EL LUGAR.
Un enclave privilegiado



LA PROMOCIÓN.
Un proyecto, un sueño

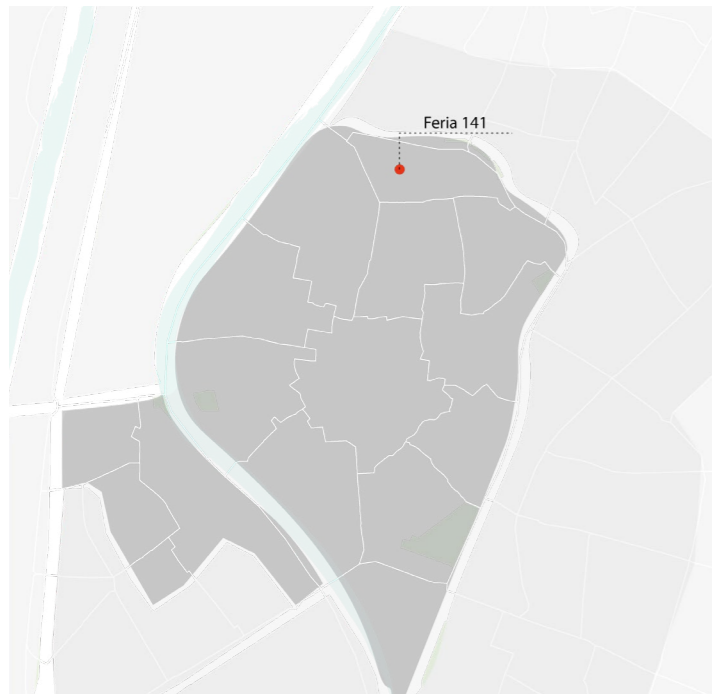


LAS VIVIENDAS.
Espacio a tu medida



INTERVIENEN.
Un equipo, una idea común

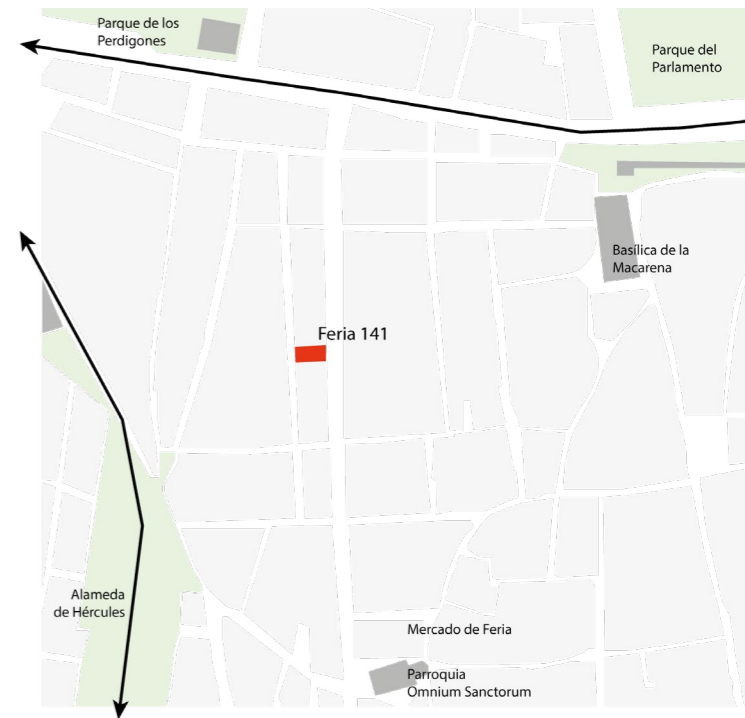




EL LUGAR

La Calle Feria, antiguo camino de Ronda, se sitúa en el casco histórico de la ciudad, dentro del que fuera el recinto amurallado. Es un eje urbano con una longitud considerable en dirección Norte-Sur que une el centro de la ciudad desde la Calle Viriato a la Calle Resolana. De trazado sinuoso en su zona Sur y trazado recto en su zona Norte. Al tratarse de una calle con tanta tradición podemos encontrar edificios históricos y de interés cultural y arquitectónico como son la iglesia de San Juan de la Palma y la iglesia de Omnium Sanctorum y la capilla de Montesión, además del mercado, punto de reunión para compras y ocio. Perteneciente al barrio de la Macarena, un lugar rodeado de tradición, ocio y cultura para disfrutar durante todo el año.

En el número 141 de esta calle se emplaza el nuevo inmueble, muy cerca de los principales lugares de compras, ocio y espacios libres de la ciudad como son la Alameda o la Plaza de la Encarnación. Con posibilidad de utilizar el transporte público por la cercanía de paradas de autobús de las líneas 13 y 14 en la propia calle Feria y 02, A2, C1 y C3 en la Calle Resolana que nos conectan con los diferentes puntos de la ciudad.



LA PROMOCIÓN

El proyecto, localizado en el número 141 de la Calle Feria, es una construcción que rehabilita el inmueble preexistente con las mejores calidades y los materiales más actuales. Se proyectan 12 viviendas, todas ellas de una planta, excepto la vivienda de planta ático que es un dúplex. Son todas exteriores y se accede a través de un patio interior con galería perimetral y común a todas ellas. Para la distribución de las viviendas han prevalecido aspectos como la iluminación y ventilación natural de todas las estancias, favorecidas éstas por las orientaciones de las mismas y la situación de los huecos de ventanas y puertas que permite una ventilación cruzada. Además,

se integran cocina y salón comedor en un único espacio común, más amplio y funcional. En planta sótano disponemos de 8 plazas de garaje y 4 trasteros. Por último, en planta cubierta encontramos una piscina con zona de solárium, una cubierta totalmente equipada para reuniones, pasar tiempo de ocio y descansar al aire libre.





Vivienda llave en mano. Lista para entrar a vivir

Trabajamos con nuestro proveedor de confianza, Fergom, con más de 40 años de producción, para ofrecer un diseño de cocina y unas calidades de materiales acorde a la exigencia de nuestras promociones. El mobiliario está diseñado y fabricado en España y ofrece una garantía de cinco años.

Un mobiliario blanco para el exterior, con tirador tipo gola integrado y un color gris frío para el interior de los muebles, colgador oculto mecanizado, bisagras y gavetas con sistema de freno, soporte de estante ocultos, zona de agua para los módulos de fregadero y escurreplatos, patas regulables en altura... y todo un conjunto de detalles que harán de la cocina un espacio exclusivo y el centro de su vivienda.

Visita nuestra web para conocernos mejor: <https://customhomedesign.es/>

Foto de una cocina Custom instalada en la promoción de Aguas Santas, 2

LAS VIVIENDAS

	PLANTA	DORM.	BAÑOS	METROS*	EXTERIOR
Casa 1	Baja	1	1	61,65 m ²	-
Casa 2	Baja	2	1	78,92 m ²	-
Casa 3	Baja	2	1	72,26 m ²	-
Casa 4	Baja	2	2	73,21 m ²	-
Casa 5	Primera	1	1	65,02 m ²	-
Casa 6	Primera	2	2	89,27 m ²	-
Casa 7	Primera	2	1 + aseo	75,53 m ²	-
Casa 8	Primera	3	2	94,92 m ²	-
Casa 9	Segunda	1	1	64,76 m ²	-
Casa 10	Segunda y ático	4	3	153,87 m ²	Terraza
Casa 11	Segunda	2	1 + aseo	75,53 m ²	-
Casa 12	Segunda	3	2	94,90 m ²	-
Garaje	Sótano	8 plazas	4 trasteros		-
Piscina y solarium	Cubierta				Terraza



Suelos
elección del color del suelo
general de la vivienda



Climatización
instalación completa de
clima eficiencia A++/A+



Certificación
etiqueta energética
tipo B



Baños y aseos
elección del color de
los alicatados y la solería



Cocina
muebles y electro
incluidos e instalados



Ubicación
centro de ciudad
con acceso rodado



* Superficies totales construidas incluyendo la repercusión de metros cuadrados de zonas comunes

**Todas las dimensiones están sujetas a variaciones por razones técnicas y urbanísticas, así como por las condiciones de la obra

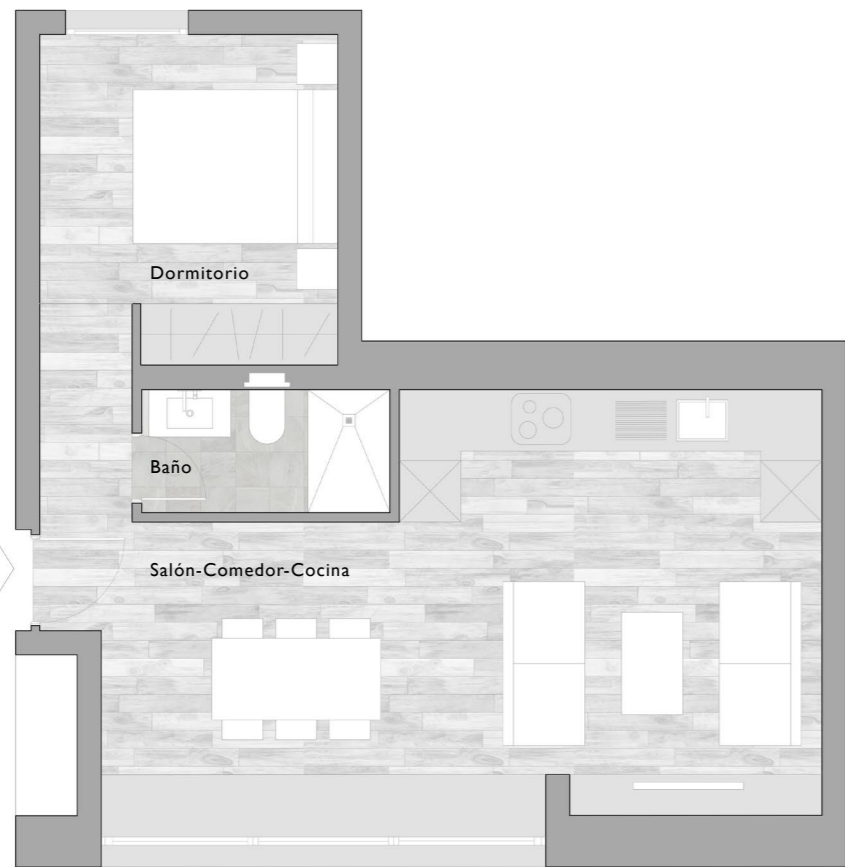
***Todas las imágenes de este dossier son vistas aproximadas y no vinculantes sujetas a variaciones por razones técnicas o disponibilidad de materiales

*“Para mí, cada proyecto es cultural. Habitar un espacio arquitectónico, simplemente vivir en él, es un acto cultural”
Jean Nouvel*

Se busca una mirada amplia como expansión de la zona de día prolongando el espacio de estar con la cocina para conseguir un ambiente cómodo y funcional

Vista aproximada del salón y la cocina desde el acceso a la vivienda





1 baño completo



1 Dormitorio doble



Instalación de aire acondicionado



Mobiliario y electros de cocina incluidos



Piscina y solarium comunitarios en la cubierta



Elección del color de la tarima del suelo



Elección del color de los alicatados

PLANTA BAJA

PLANTA BAJA. CASA I

SUPERFICIE CONSTRUIDA: 61,65 m²

SUPERFICIES ÚTILES:

Estudio	37,30 m ²
Baño:	2,91 m ²





2 baños completos



1 Dormitorio doble
y 1 Simple



Instalación de aire
acondicionado



Mobiliario y electros
de cocina incluidos



Piscina y solarium
comunitarios en la
cubierta



Elección del color
de la tarima del
suelo



Elección del color
de los alicatados

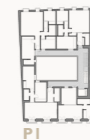
PLANTA BAJA

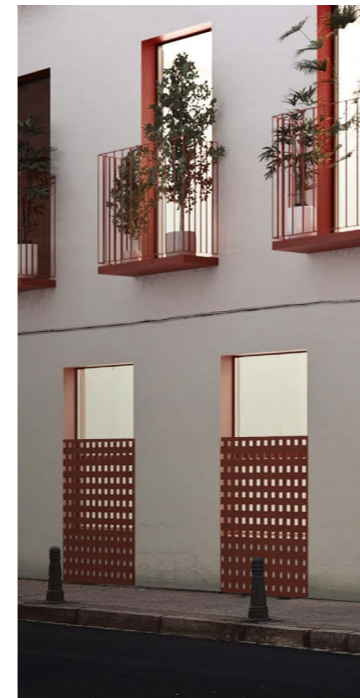
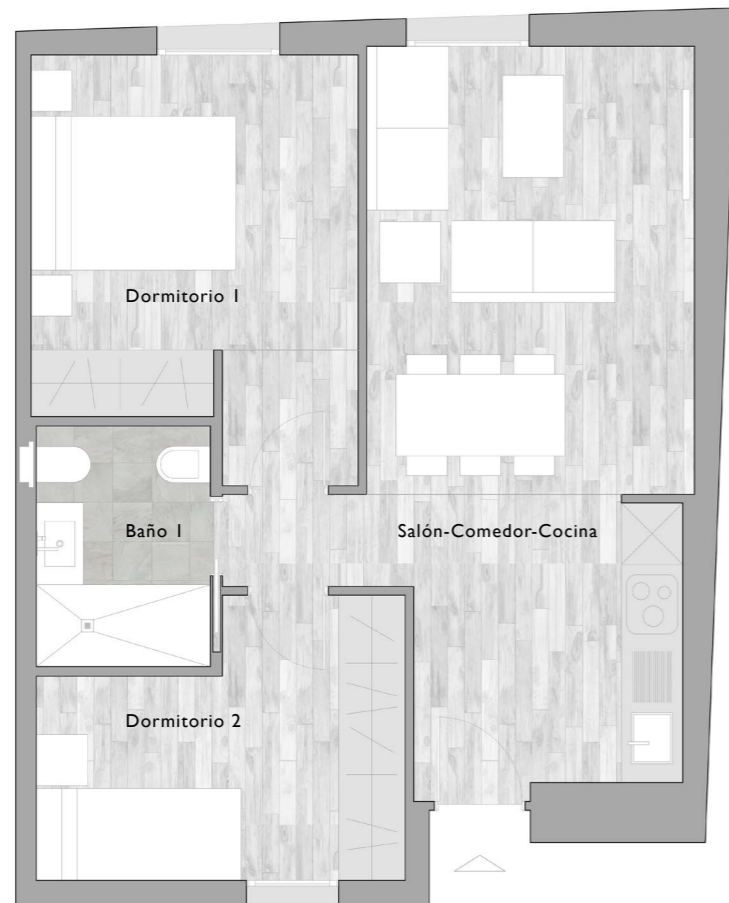
PLANTA BAJA. CASA 2

SUPERFICIE CONSTRUIDA: **78,92 m²**

SUPERFICIES ÚTILES:

Salón-Comedor-Cocina:	20,14 m ²
Dormitorio 1:	12,09 m ²
Dormitorio 2:	9,72 m ²
Baño 1:	2,82 m ²
Baño 2:	3,67 m ²





1 baño completo



1 Dormitorio doble y 1 Simple



Instalación de aire acondicionado



Mobiliario y electros de cocina incluidos



Piscina y solarium comunitarios en la cubierta



Elección del color de la tarima del suelo



Elección del color de los alicatados

PLANTA BAJA

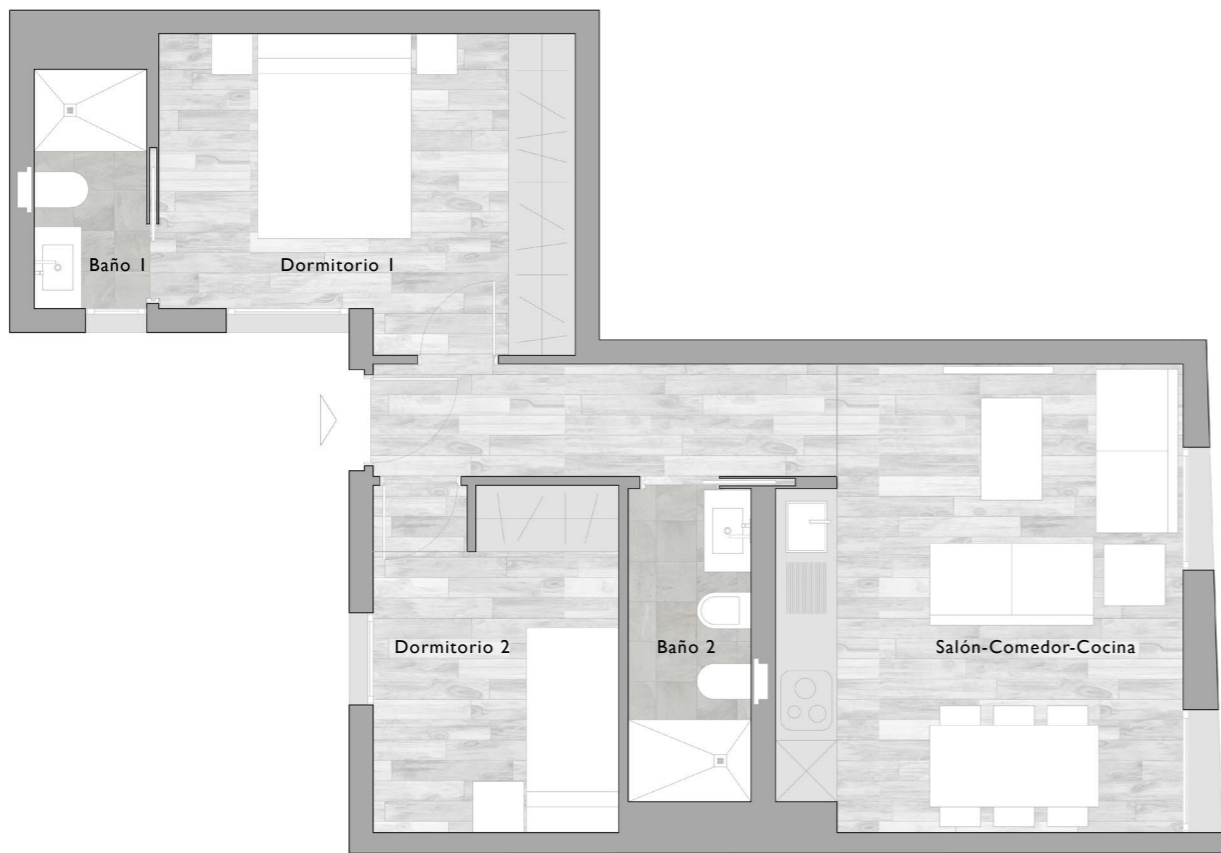
PLANTA BAJA. CASA 3

SUPERFICIE CONSTRUIDA: 72,26 m²

SUPERFICIES ÚTILES:

Salón-Comedor-Cocina:	22,85 m ²
Distribuidor:	1,27 m ²
Dormitorio 1:	12,06 m ²
Dormitorio 2:	8,07 m ²
Baño :	3,99 m ²





2 baños completos



1 Dormitorio doble y 1 Simple



Instalación de aire acondicionado



Mobiliario y electros de cocina incluidos



Piscina y solarium comunitarios en la cubierta



Elección del color de la tarima del suelo



Elección del color de los alicatados

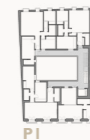
PLANTA BAJA

PLANTA BAJA. CASA 4

SUPERFICIE CONSTRUIDA: 73,21 m²

SUPERFICIES ÚTILES:

Salón-Comedor-Cocina:	22,27 m ²
Dormitorio 1:	12,07m ²
Dormitorio 2:	8,08 m ²
Baño 1:	2,57 m ²
Baño 2:	3,67 m ²

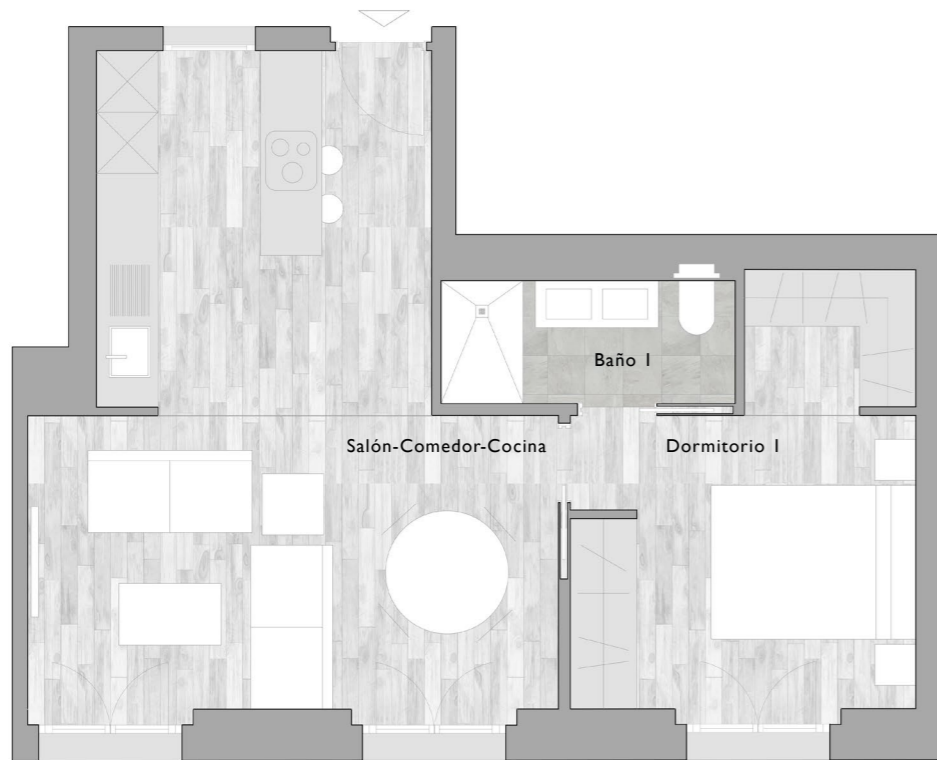




*“La naturaleza no es un lugar para visitar,
es nuestro hogar
Gary Snyder*

El inmueble, con dos fachadas a dos calles diferentes es una garantía de buena iluminación y ventilación natural. Cada vivienda en planta baja, primera y segunda tiene huecos hacia el exterior.

*Vista aproximada de la fachada
desde el exterior*



I baño completo



I Dormitorio doble



Instalación de aire acondicionado



Mobiliario y electros de cocina incluidos



Piscina y solarium comunitarios en la cubierta



Elección del color de la tarima del suelo



Elección del color de los alicatados

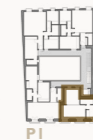
PLANTA PRIMERA

PLANTA PRIMERA. CASA 5

SUPERFICIE CONSTRUIDA: 65,02 m²

SUPERFICIES ÚTILES:

Salón-Comedor-Cocina:	25,95 m ²
Dormitorio:	12,03 m ²
Baño:	4,02 m ²





1 baño completo



1 Dormitorio doble



Instalación de aire acondicionado



Mobiliario y electros de cocina incluidos



Piscina y solarium comunitarios en la cubierta



Elección del color de la tarima del suelo



Elección del color de los alicatados

PLANTA PRIMERA

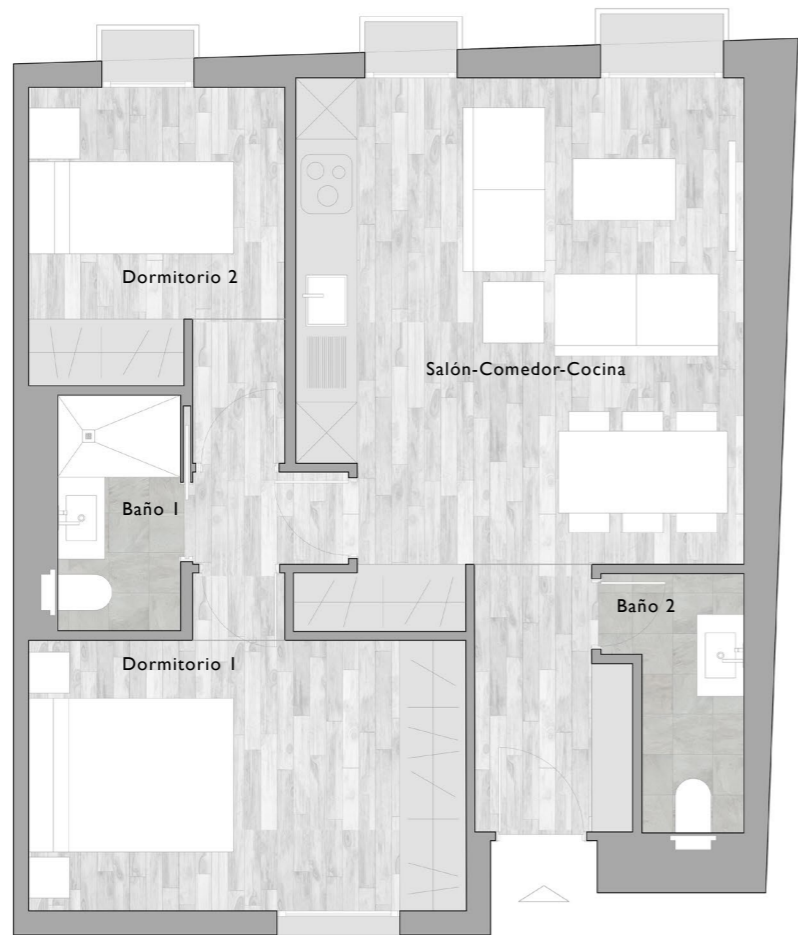
PLANTA PRIMERA. CASA 6

SUPERFICIE CONSTRUIDA: 89,27 m²

SUPERFICIES ÚTILES:

Salón-Comedor-Cocina:	29,47 m ²
Dormitorio 1:	12,07 m ²
Dormitorio 2:	10,23 m ²
Baño 1:	2,82 m ²
Baño 2:	3,57 m ²





1 baño completo y 1 aseo



1 Dormitorio doble y 1 Simple



Instalación de aire acondicionado



Mobiliario y electros de cocina incluidos



Piscina y solarium comunitarios en la cubierta



Elección del color de la tarima del suelo



Elección del color de los alicatados

PLANTA PRIMERA

PLANTA PRIMERA. CASA 7

SUPERFICIE CONSTRUIDA: 75,53 m²

SUPERFICIES ÚTILES:

Recibidor:	3,42 m ²
Aseo:	2,69 m ²
Salón-Comedor-Cocina:	21,73 m ²
Distribuidor:	1,38 m ²
Dormitorio 1:	12,01 m ²
Dormitorio 2:	8,04 m ²
Baño:	2,76 m ²





1 baño completo y 1 aseo



1 Dormitorio doble y 1 Simple



Instalación de aire acondicionado



Mobiliario y electrodomésticos de cocina incluidos



Piscina y solarium comunitarios en la cubierta



Elección del color de la tarima del suelo



Elección del color de los alicatados

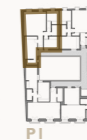
PLANTA PRIMERA

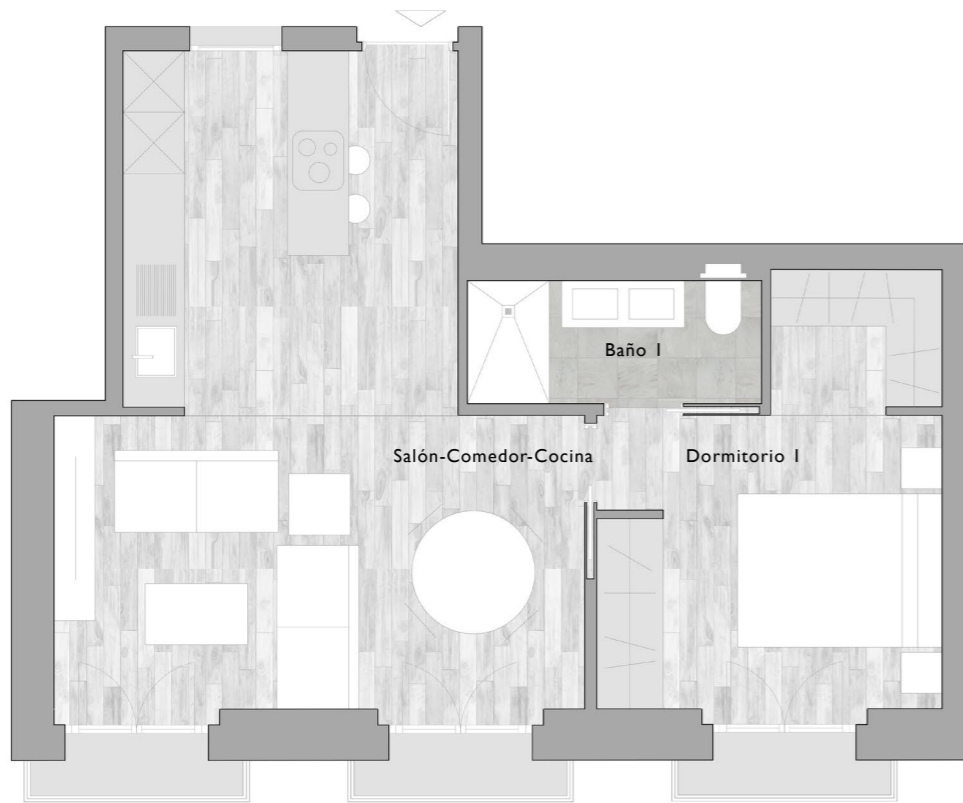
PLANTA PRIMERA. CASA 8

SUPERFICIE CONSTRUIDA: 94,92 m²

SUPERFICIES ÚTILES:

Salón-Comedor-Cocina:	26,42 m ²
Distribuidor:	1,39 m ²
Dormitorio 1:	12,45 m ²
Dormitorio 2:	8,36 m ²
Dormitorio 3:	8,57 m ²
Baño 1:	2,80 m ²
Baño 2:	3,45 m ²





PLANTA SEGUNDA

PLANTA SEGUNDA. CASA 9

SUPERFICIE CONSTRUIDA: 64,76 m²

SUPERFICIES ÚTILES:

Salón-Comedor-Cocina:	25,95 m ²
Dormitorio:	12,02 m ²
Baño:	4,02 m ²



I baño completo y I aseo



I Dormitorio doble y I Simple



Instalación de aire acondicionado



Mobiliario y electros de cocina incluidos



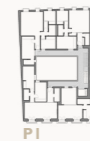
Piscina y solarium comunitarios en la cubierta



Elección del color de la tarima del suelo



Elección del color de los alicatados





“Se puede crear pintura, escultura y música abstracta, pero una casa, un amor y un poema no pueden ser abstractos”

Gloria Fuertes

El centro de una vivienda es su comedor, es su cocina, es el lugar de reunión, de convivencia donde todos tienen su espacio y éste es compartido. Gracias a su cocina abierta el espacio se amplía y su relación con el comedor se fortalece. El patio se utiliza como expansión visual y vital además de ser una fuente de iluminación y ventilación natural.

Vista aproximada del salón con el comedor y la cocina al fondo además de la terraza vinculada a estos espacios



3 baños completos

1 Dormitorio doble
y 3 SimplesInstalación de aire
acondicionadoMobiliario y electros
de cocina incluidosPiscina y solarium
comunitarios en la
cubierta. Terraza
privativaElección del color
de la tarima del
sueloElección del color
de los alicatados

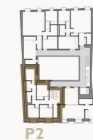
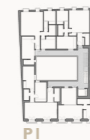
PLANTA SEGUNDA Y ÁTICO

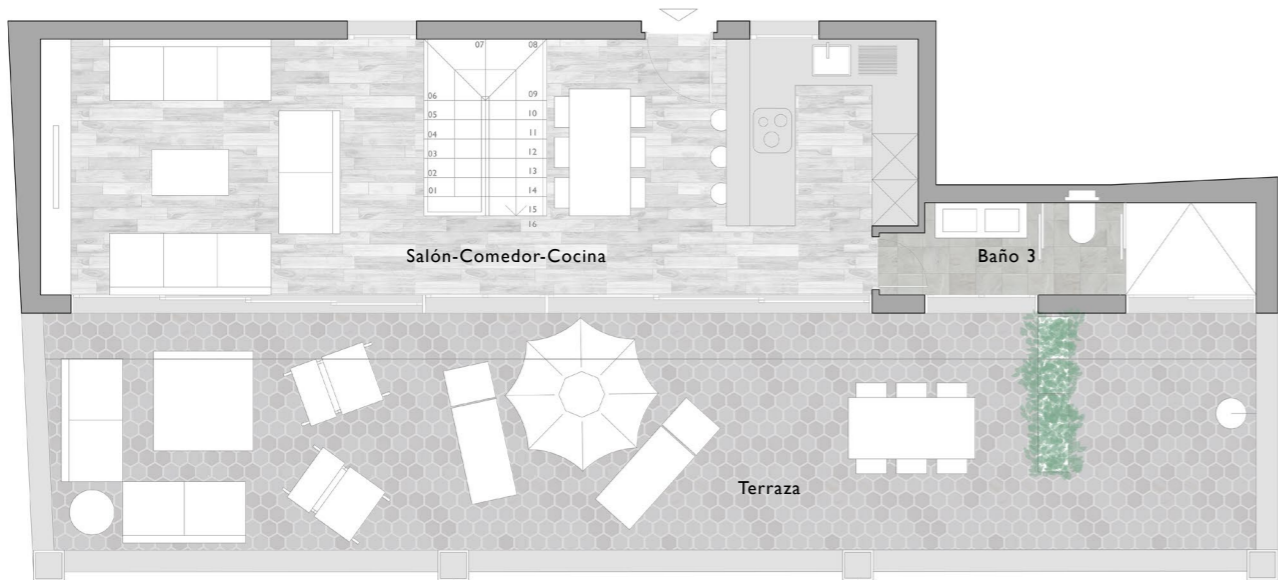
PLANTA SEGUNDA. CASA 10. DÚPLEX

SUPERFICIE CONSTRUIDA: 153,87 m²

SUPERFICIES ÚTILES:

Dormitorio 1:	13,85 m ²
Dormitorio 2:	9,03 m ²
Dormitorio 3:	8,02 m ²
Dormitorio 4:	8,02 m ²
Baño 1:	2,82 m ²
Baño 2:	3,46 m ²
Distribuidor:	10,36 m ²
Salón-Comedor-Cocina:	36,59 m ²
Baño 3:	6,35 m ²
Terraza:	48,50 m ²





3 baños completos

1 Dormitorio doble y 3 Simples

Instalación de aire acondicionado

Mobiliario y electros de cocina incluidos

Piscina y solarium comunitarios en la cubierta. Terraza privada

Elección del color de la tarima del suelo

Elección del color de los alicatados

PLANTA SEGUNDA Y ÁTICO

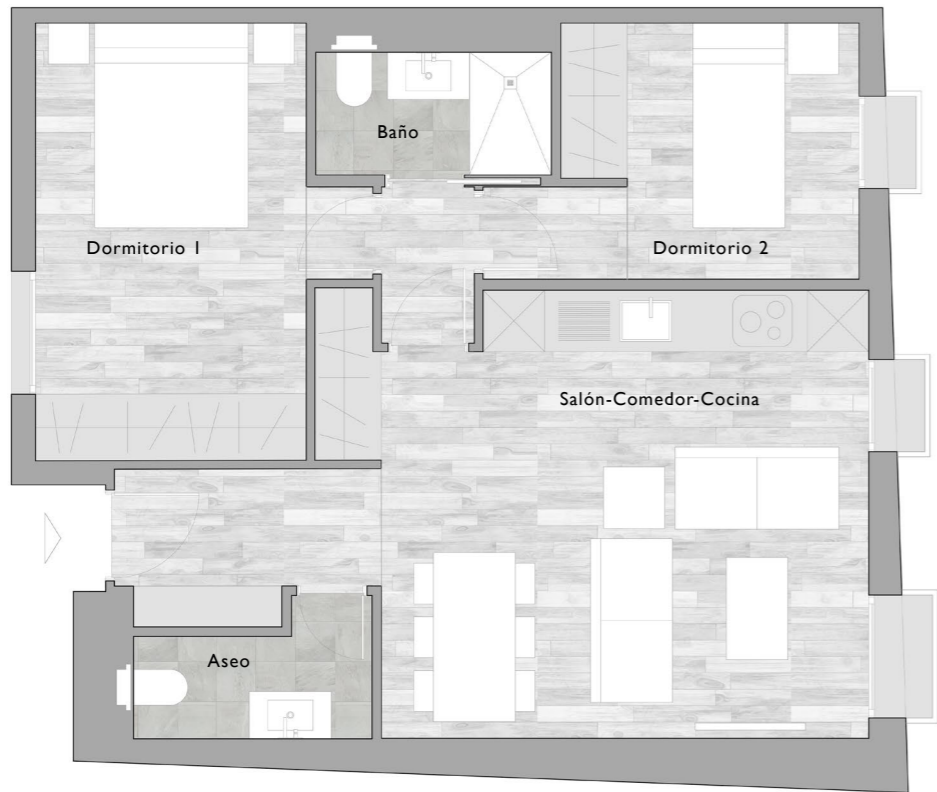
PLANTA SEGUNDA. CASA 10. DÚPLEX

SUPERFICIE CONSTRUIDA: 153,87 m²

SUPERFICIES ÚTILES:

Dormitorio 1:	13,85 m ²
Dormitorio 2:	9,03 m ²
Dormitorio 3:	8,02 m ²
Dormitorio 4:	8,02 m ²
Baño 1:	2,82 m ²
Baño 2:	3,46 m ²
Distribuidor:	10,36 m ²
Salón-Comedor-Cocina:	36,59 m ²
Baño 3:	6,35 m ²
Terraza:	48,50 m ²





- I baño completo y I aseo
- I Dormitorio doble y I Simple
- Instalación de aire acondicionado
- Mobiliario y electros de cocina incluidos
- Piscina y solarium comunitarios en la cubierta
- Elección del color de la tarima del suelo
- Elección del color de los alicatados

PLANTA SEGUNDA

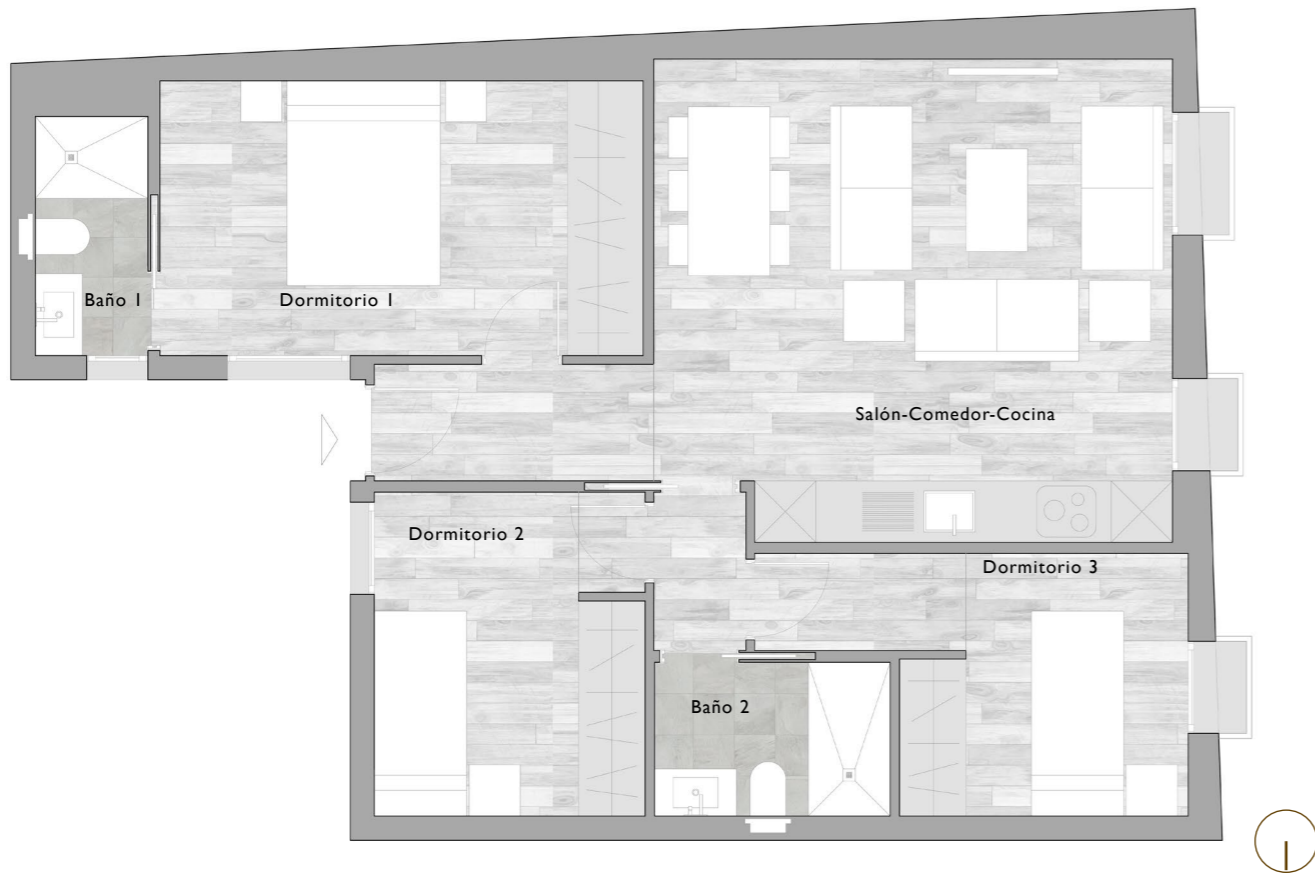
PLANTA SEGUNDA. CASA 11

SUPERFICIE CONSTRUIDA: 75,53 m²

SUPERFICIES ÚTILES:

Recibidor:	3,42 m ²
Aseo:	2,69 m ²
Salón-Comedor-Cocina:	21,73 m ²
Distribuidor:	1,38 m ²
Dormitorio 1:	12,01 m ²
Dormitorio 2:	8,04 m ²
Baño:	2,76 m ²





2 baños completos



1 Dormitorio doble y 2 Simples



Instalación de aire acondicionado



Mobiliario y electros de cocina incluidos



Piscina y solarium comunitarios en la cubierta



Elección del color de la tarima del suelo



Elección del color de los alicatados

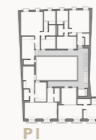
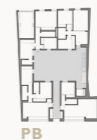
PLANTA SEGUNDA

PLANTA SEGUNDA. CASA 12

SUPERFICIE CONSTRUIDA: 94,90 m²

SUPERFICIES ÚTILES:

Salón-Comedor-Cocina:	26,42 m ²
Distribuidor:	1,39 m ²
Dormitorio 1:	12,40 m ²
Dormitorio 2:	8,36 m ²
Dormitorio 3:	8,57 m ²
Baño 1:	2,80 m ²
Baño 2:	3,45 m ²

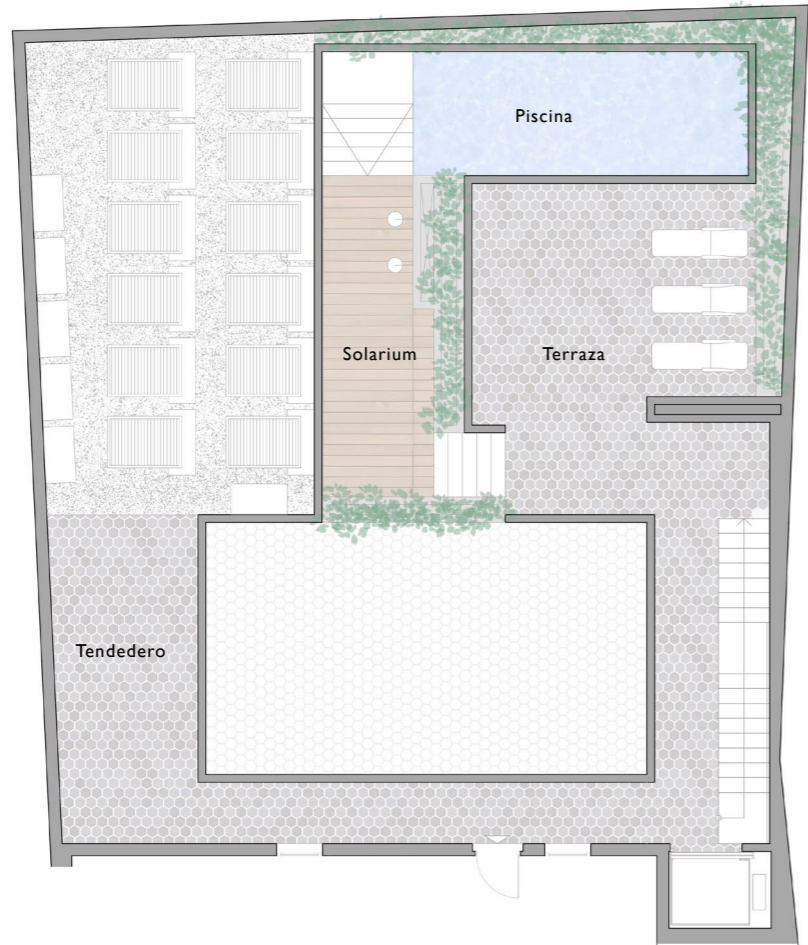




*“La arquitectura es sobre el bienestar. Pienso que la gente quiere sentirse bien en el espacio. Por un lado, es sobre la vivienda, pero también sobre el placer”
Zaha Hadid*

Y llegados a la última planta, al nivel de la cubierta, encontramos un lugar donde relajarnos, disfrutar del aire libre, tomar el sol o refrescarnos en su piscina. Sombra y vegetación, agua y madera aportan carácter a esta zona diseñada para el uso y disfrute de la comunidad de vecinos.
Un pequeño oasis escondido en la cubierta.

Vista aproximada del solarium y la piscina. Planta de cubierta



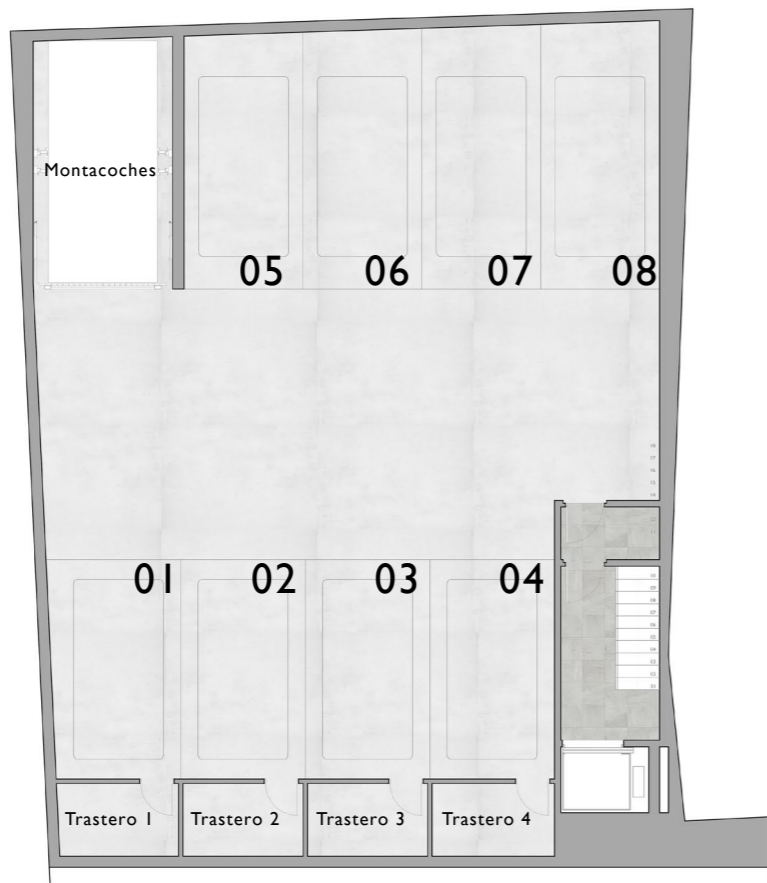
Piscina comunitaria en la cubierta
Solarium comunitario en la cubierta

PLANTA DE CUBIERTA

PLANTA DE CUBIERTA. PISCINA

SUPERFICIES ÚTILES:

Piscina:	21,30 m ²
Solarium:	12,50 m ²
Terraza:	25,33 m ²
Tendedero	14,80 m ²



Trasteros
Aparcamientos
Montacoches

PLANTA DE SÓTANO

PLANTA DE SÓTANO. PARKING

SUPERFICIES ÚTILES:

Plaza parking 1:	14,77 m ²
Plaza parking 2:	14,19 m ²
Plaza parking 3:	14,19 m ²
Plaza parking 4:	14,19 m ²
Plaza parking 5:	16,77 m ²
Plaza parking 6:	17,03 m ²
Plaza parking 7:	17,29 m ²
Plaza parking 8:	18,29 m ²
Trastero 1:	4,55 m ²
Trastero 2:	4,53 m ²
Trastero 3:	4,53 m ²
Trastero 4:	4,62 m ²

INTERVIENEN

En la cooperativa arquitectos convive y trabaja un equipo de profesionales de diferentes áreas como la arquitectura, la ingeniería y el diseño de interiores que vuelcan su visión y experiencia sobre el proyecto de arquitectura para que se adapte a las necesidades de su usuario y de su entorno. Nos apasionan los proyectos singulares que requieren un nivel de detalle excelente para realzar sus virtudes, es por ello que utilizamos todos los adelantos a nuestro alcance para construir viviendas modernas, cómodas de habitar y con un denominador común: el cariño hacia la profesión y el respeto por la construcción



A la edición del presente documento comercial, el proyecto se encuentra en proceso de obtención de licencia de obras y valoración por parte de la comisión de patrimonio. Este puede sufrir modificaciones en su configuración general y materialidad asociadas al trámite mencionado.





laoperativa arquitectos



@laoperativaarquitectos



C/ Campana, 6 · 3ºB
41002 Sevilla



www.laoperativaarquitectos.com
estudio@laoperativaarquitectos.com

